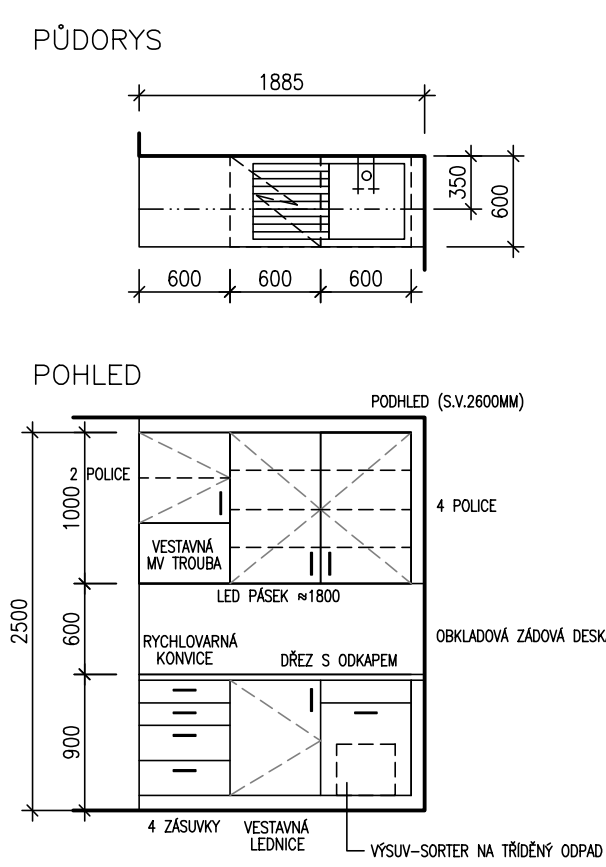


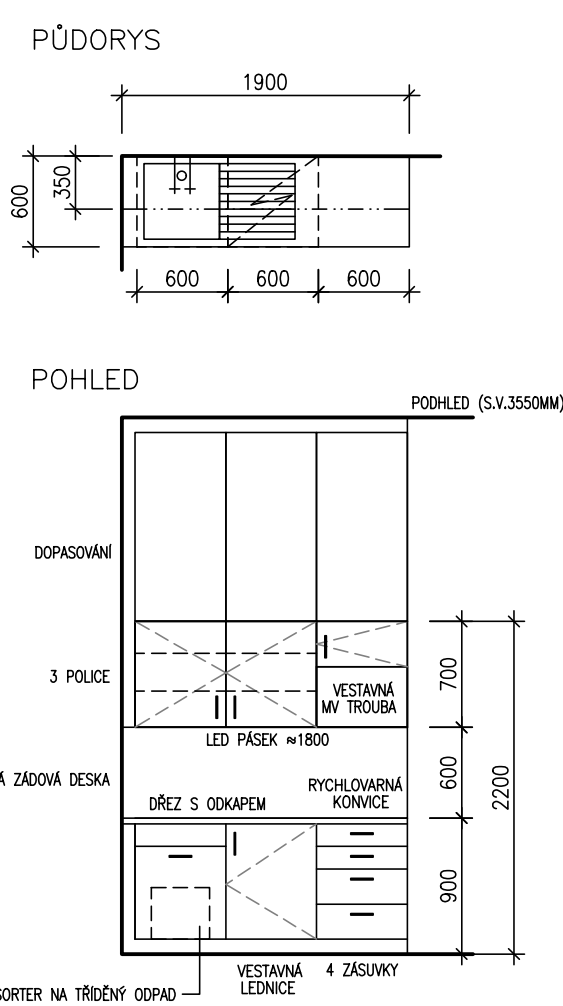
K1 - KUCHYNĚ 3.08

– 1 KUS



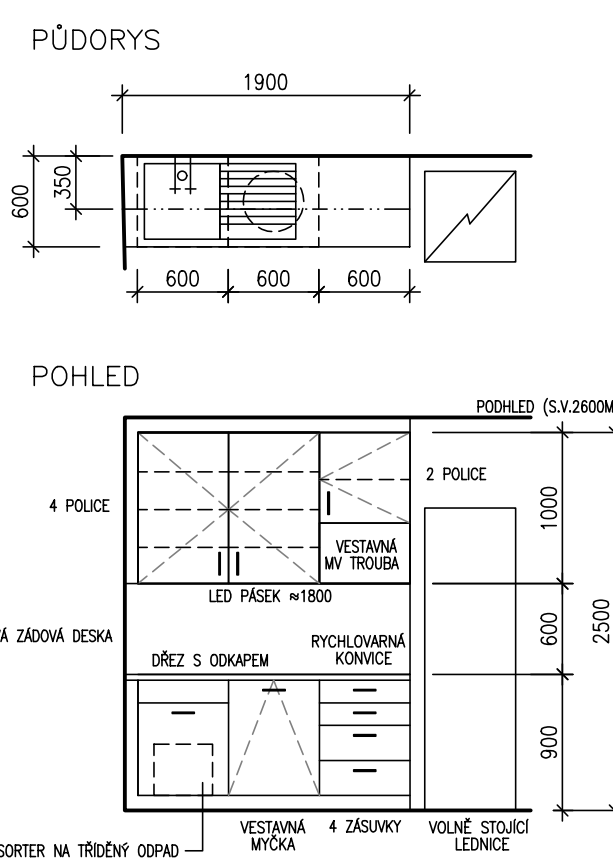
K2 - KUCHYNĚ 2.09

– 1 KUS



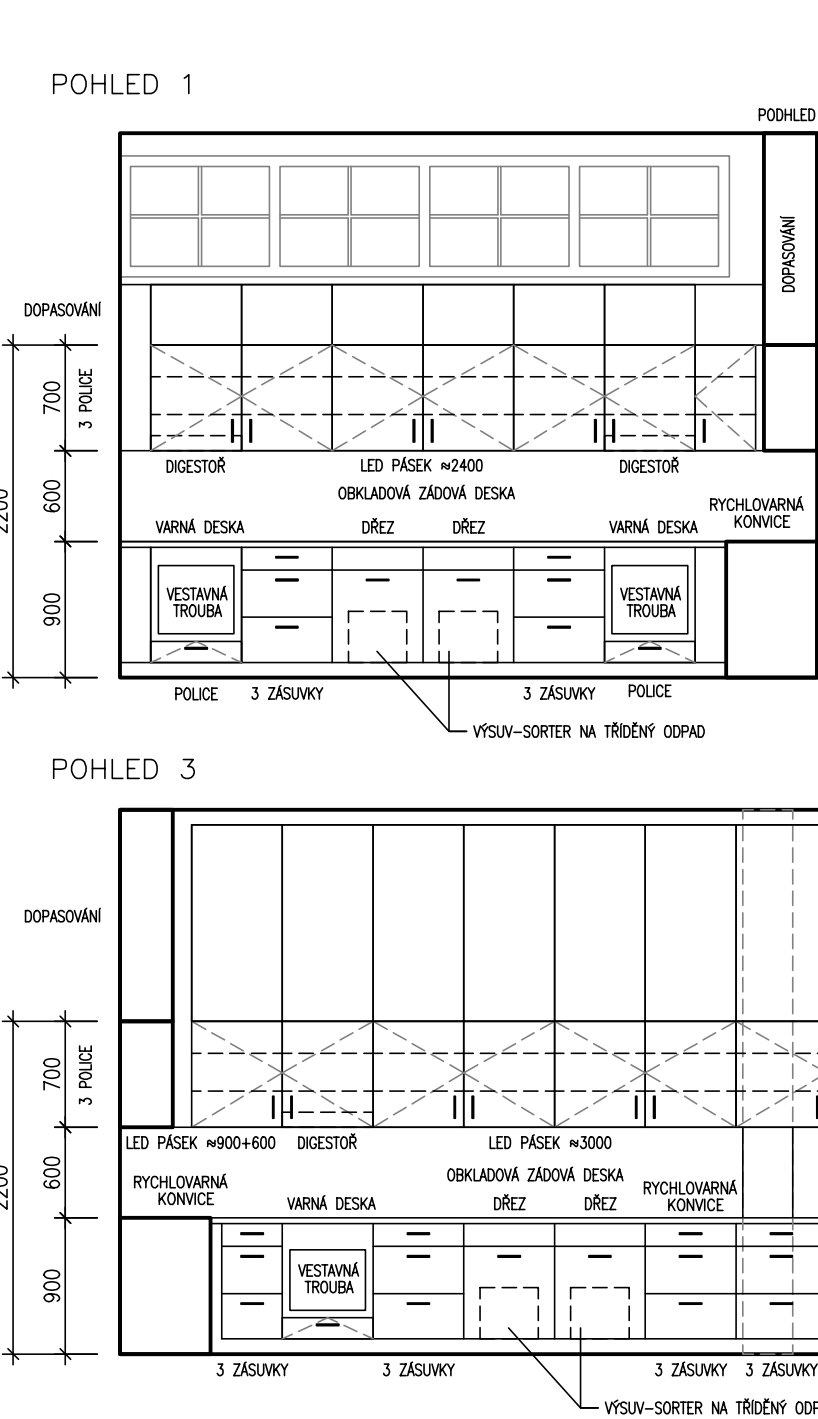
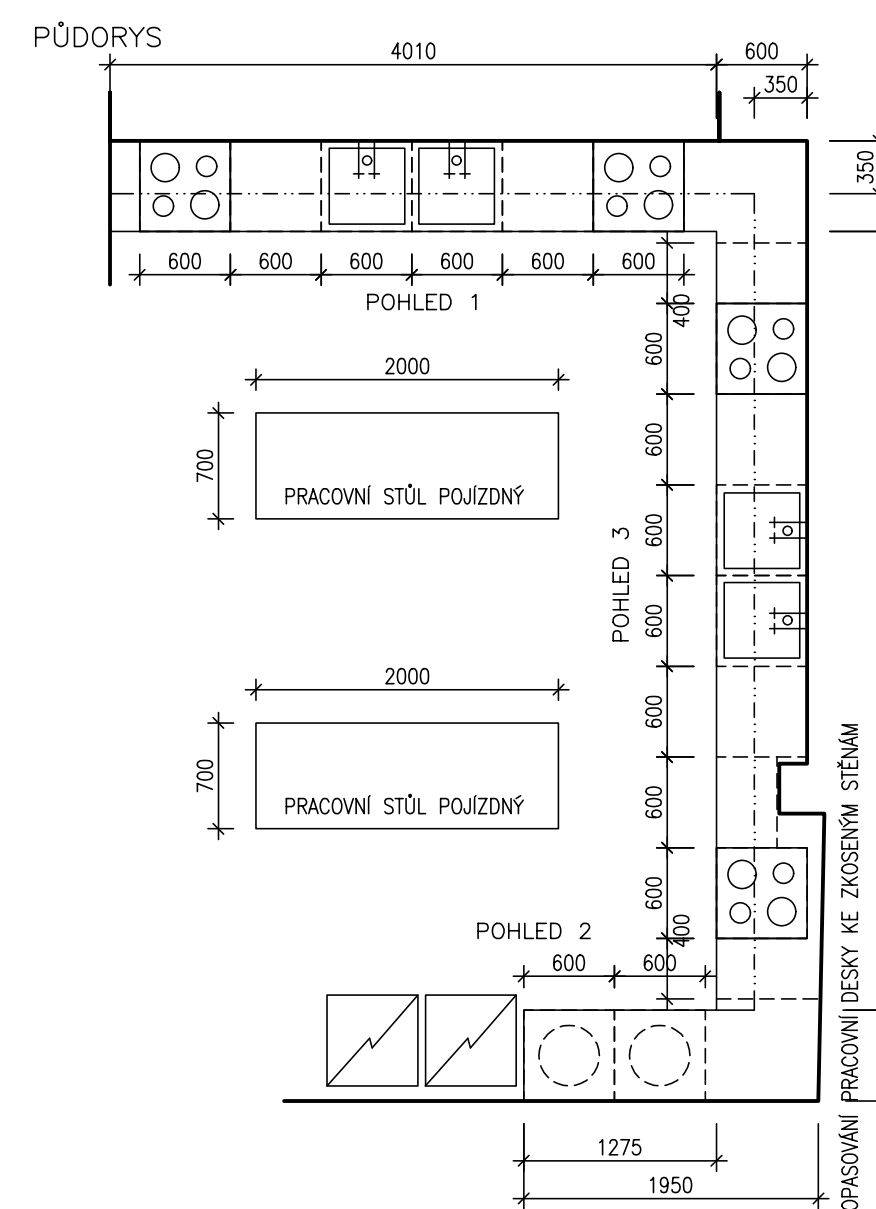
K3 - KUCHYNĚ 2.13

– 1 KUS



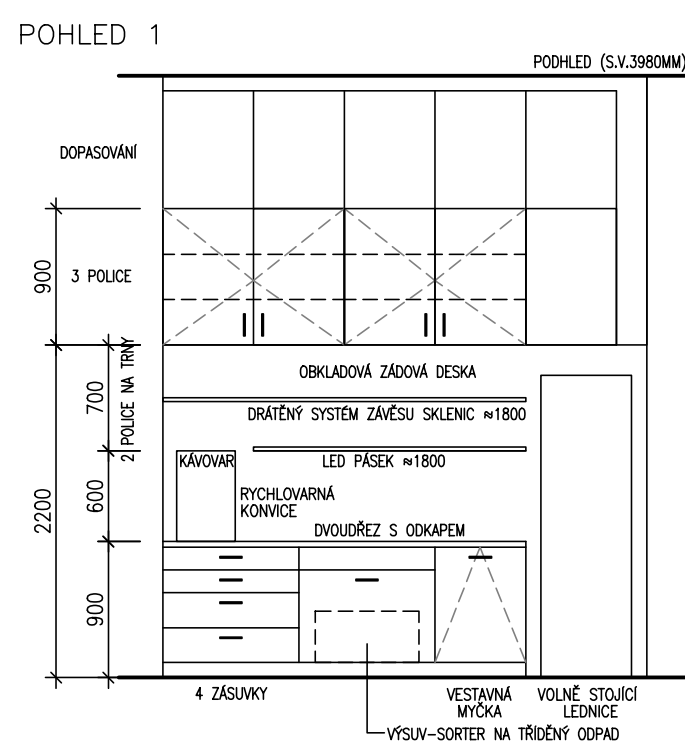
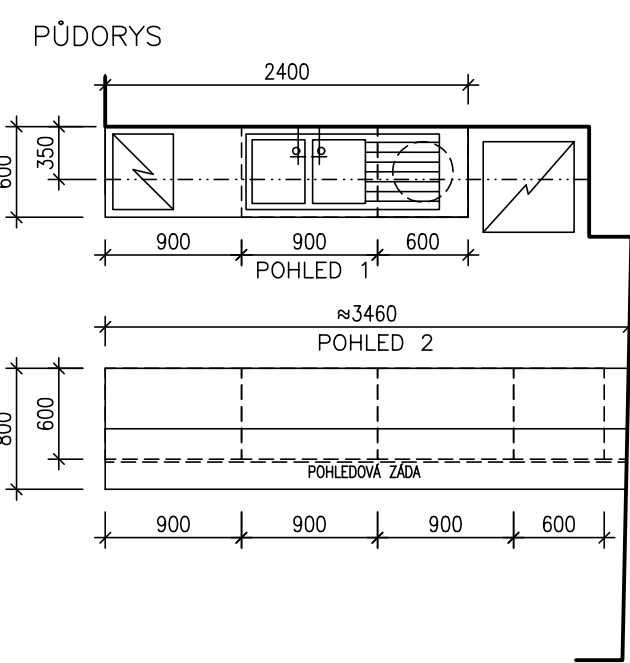
K4 - KUCHYNĚ 1.23

– 1 KUS



K5 - KUCHYNĚ S PULTEM 1.17

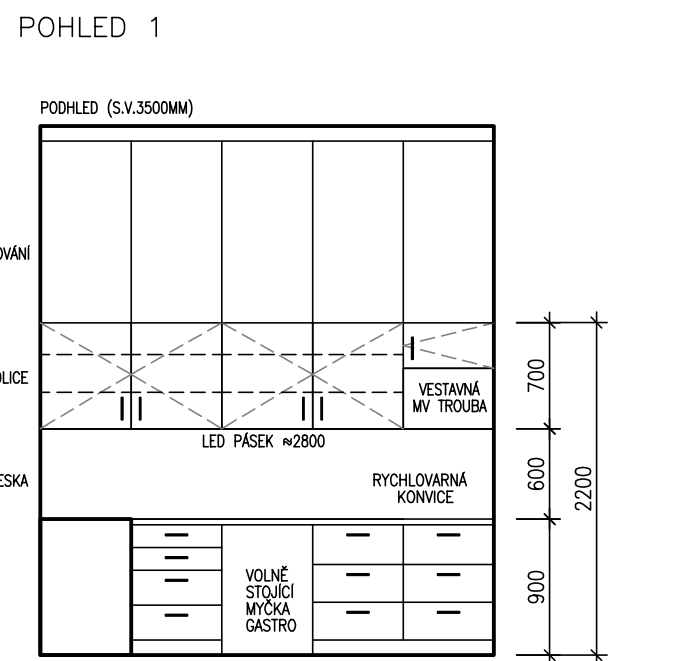
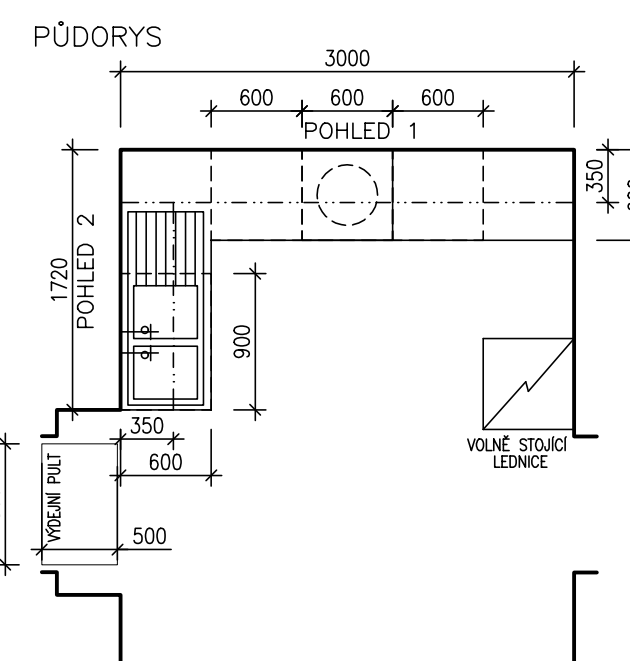
– 1 KUS



- SOUČÁSTI PRACOVNÍ DESKY BAROVÉHO PULTU JE 2x PLNĚ VÝKOPNÁ NÁBYTKOVÁ ELEKTRICKÁ ZÁSUVKA MIN. 2x230V V BARVĚ ANTRACIT, PŘESNÉ UMÍSTĚNÍ URČENO V RÁMCI AD NA ZÁKLADĚ POŽADAVKŮ PROVOZOVATELE
- KONSTRUKCE SESTAVY BUDE UPRAVENA PRO ROZVOD SILNOPROUDU A NÁPOJENA NA ROZVOD ELEKTRICKÉ SÍTĚ TAK, ABY BYLA ZAJIŠTĚNA PLNODODATNÁ FUNKČNOST ZÁSUVK A JEJICH VYUŽITÍ PRO OBSLUHU PULTU ČI BUDOUCÍ UMÍSTĚNÍ CHLADIČI VITRINY APOD.

K6 - KUCHYNĚ 1.39

– 1 KUS



K7 - MOBILNÍ BAROVÝ PULT

– 2 KUSY



referenční obrázky

- SET 2 KUSŮ MOBILNÍCH PULTŮ – PULT VÝČEPNÍ + PULT CHLADIČI
- KAŽDÝ PULT DELKÝ MAX. 1600 MM, ŠÍŘKY MAX. 700 MM A VÝŠKY BARU MAX. 1200 MM, PRACOVNÍ PLOCHA VÝŠKY 900 MM
- PARAMETRY PULTŮ MUSÍ UMOŽNĚT JEHO PŘESUN MEZI MÍSTNOSTI ČÍSLO 1.08 A 1.33 A ZÁROVEŇ NESMÍ ZASAHOVAT DO ÚNIKOVÝCH CEST KE DVĚŘM SÁLU
- KONSTRUKCE + PRACOVNÍ DESKY = NEREZ OCELI AISI 304
- PLNÁ POHLEDOVÁ ŽÁDA I BOKY = NEREZ KONSTRUKCE OPLÁŠTĚNÁ MDF TL. CCA 8 MM + CPL V DEKORU DŘEVA (DUB) MOŘENÉHO V TMAVĚ HNĚDÉM ODSŮSTNĚNÍ NAPR. "KÁVA" – DLE BAREVNOSTI DVEŘÍ V OBJEKTU
- HORNÍ VÝDEJNÍ PLOCHA = PRACOVNÍ MDF DESKA TL. MIN. 38 MM + HRANY ABS. TL. MIN. 2 MM, ROZMĚRY CCA 1800x350 MM, POKRYTOVÁ ÚPRAVA MDF = LAKOVÁNÍ V DEKORU DŘEVA (DUB) MOŘENÉHO V TMAVĚ HNĚDÉM ODSŮSTNĚNÍ "KÁVA" – DLE BAREVNOSTI DVEŘÍ V OBJEKTU
- PULT VÝČEPNÍ:
- SPODNÍ PEVNÁ POLICE UMOŽŇUJÍCÍ ULOŽENÍ MIN. 2 SUDŮ A CHLADIČHO ZAŘÍZENÍ (NUTNO POČÍTAT S UMÍSTĚNÍM AGREGÁTU) + KRYCÍ DVĚŘKA Z DĚROVANÉHO NEREZ PLECHU – NÁPOJENÍ NA ŽITÍ A SILNOPROUD KOORDINOVANO SE STAVEBNÍ PŘÍPRAVENOSTI V SÁLE
- SOUČÁSTI DODÁVKY JE KOMPLETNÍ SESTAVA VÝČEPNÍHO ZAŘÍZENÍ (CHLADIČI JEDNOTKA, MIN. 100 PIV/HOD, NEREZ OCELI, KOVOVÝ STOJAN S MIN. 2 KOHOUTY)
- VODOVODNÍ KOHOUTEK + DVOUDŘEŽ + PLASTOVÁ MYČKA NA MYTÍ SKLENIC S VYUŽITÍM TLAKU VODY (VLOŽITELNÁ DO DŘEŽU TYV. SPIELBOY)
- MIN. 4 POGUMOVANÁ KOLEČKA S ÁRETIČÍ O PRŮMĚRU MIN. 100 MM
- DELKA PŘÍPOJENÍ NA ŽITÍ A SILNOPROUD (STĚNA SÁLU) MIN. 1000 MM – PŘÍPOJENÍ SKRYTO V KONSTRUKCI PULTU
- PULT CHLADIČI:
- KOMPAKTNÍ KONSTRUKCE OBSAHUJÍCÍ MIN. 4x ZACHLÁZOVACÍ ŠÚPLIKY + 1x ZACHLÁZOVACÍ SKŘIŇ (NUTNO POČÍTAT S UMÍSTĚNÍM AGREGÁTU)
- PRACOVNÍ PLOCHA = UMÍSTĚNÍ ČISTÉHO SKLA
- MIN. 4 POGUMOVANÁ KOLEČKA S ÁRETIČÍ O PRŮMĚRU MIN. 100 MM
- DELKA PŘÍPOJENÍ NA A SILNOPROUD (STĚNA SÁLU) MIN. 1000 MM – PŘÍPOJENÍ SKRYTO V KONSTRUKCI PULTU + VEDENO V MOBILNÍ KRYCÍ INSTALAČNÍ LÍSTĚ (SOUČÁSTI DODÁVKY) PO DĚL STĚNY SÁLU
- SOUČÁSTI DODÁVKY JE I TEXTILNÍ OMYVATELNÝ PŘEHOZ/KRYT CELÉ SESTAVY
- REFERENČNÍ OBRÁZKY JSOU POUZE ORIENTAČNÍ – VIZUÁL A PLNÁ GROVĚN VYBAVENÍ VIZ. POPIS !!!
- BAREVNOST SPECIFIKOVÁNA V RÁMCI AD NA ZÁKLADĚ PŘEDLOŽENÝCH VZORKŮ
- MUSÍ BÝT KOORDINOVÁNO S REÁLNÝM STAVEM STAVEBNÍ PŘÍPRAVENOSTI A POZICEMI VÝVODŮ TPS V OBJEKTU
- ZAKÁZKOVÁ VÝROBA !!!

K8 - VOZÍK NA NÁDOBÍ

– 10 KUSŮ

- NEREZOVÝ GASTRO TRANSPORTNÍ VOZÍK AISI 304
- KAPACITA MIN. 4 KOŠE NA SKLO
- ROZMĚR CCA 550x550 MM, VÝŠKA VOZÍKU MAX. 1000 MM
- ROZMĚROVĚ KOMPATIBILNÍ KOŠE PRO VLOŽENÍ DO VOLNĚ STOJÍCÍ MYČKY GASTRO V KUCHYNĚ
- 2 PĚVNÁ A 2 OTOČNÁ POGUMOVANÁ KOLEČKA
- VŠECHNY KOŠE SOUČÁSTI DODÁVKY (50% KOŠE NA SKLO + 50% KOŠE UNIVERZÁLNÍ)

- ČLENĚNÍ A ROZMĚRY VŠECH SESTAV A JEJICH ČÁSTÍ VIZ. SCHÉMATA
- SESTAVY BUDOU DOPASOVÁNY K POHLEDŮM, STROPŮM A STĚNÁM
- KORPUSY Z LTD TL. MIN. 18 MM + HRANY ABS (VČETNĚ ZADNÍCH) TL. MIN. 0,5 MM
- ŽÁDA Z MDF DESKY JEDNOSTRANNĚ LAKOVANÉ TL. MIN. 3 MM
- DVEŘE Z MDF TL. MIN. 18 MM, OBOUSTRANNĚ LAKOVANÉ + HRANY ZAOLBNĚ, ZÁVĚSY DVEŘÍ KOVOVÉ S TLUMENÍM, TYP OSAZENÍ DVEŘÍ = VLOŽENÉ
- POLICE Z LTD TL. MIN. 18 MM + HRANY ABS TL. MIN. 0,5 MM, PODPĚRKY POLIC KOVOVÉ S FIXACÍ, VÝŠKOVĚ PŘESTAVITELNÉ PO 25 MM
- POLICE NA TRNY Z MDF DESKY TL. CCA 38 MM + HRANY ABS. TL. MIN. 2 MM + HPL, VYKONZOLOVÁNA ZE STĚNY POMOCÍ TRNŮ/KONZOLÍ (SKRYTÁ MONTÁŽ), NOSNOST MIN. 50 KG/M², POLICE OPĚTŘENA DRÁŽEÝM SYSTÉMEM ZÁVĚSU SKLENIC NEBO LED PÁSKEM PRO OSVĚTLENÍ PRACOVNÍ PLOCHY (VIZ. SCHÉMATA), ROZMĚRY VIZ. SCHÉMATA
- ČELA ZÁSUVK A VÝSUVŮ Z MDF TL. 18 MM LAKOVANÉ + HRANY ZAOLBNĚ, POJEZDNICE SAMODOVĚRTELNÉ, ČÁSTEČNĚ VÝSUV, NOSNOST MIN. 25 KG
- PRACOVNÍ MDF DESKA TL. MIN. 38 MM + HRANY ABS. TL. MIN. 2 MM, ROZMĚRY DESKY VIZ. SCHÉMATA, POSTFORMING ČELNÍ HRANY
- POHLEDOVÁ ŽÁDA/OBKLODOVÁ ŽÁDOVÁ DESKA MDF TL. CCA 8 MM + CPL (V DEKORU PRACOVNÍ DESKY), PRŮBĚH OBKLODU KOPIRUJE TVARY ŽDÍ A PRACOVNÍCH DESEK
- VÝDEJNÍ PULT = PLNÝ KORPUS Z JEDNĚ STRÁNY OTVŘENÝ S VNITŘNÍ POLICÍ, HORNÍ DESKA PRACOVNÍ, 4 POGUMOVANÁ OTOČNÁ KOLEČKA (2 S BRZDOU) UMOŽŇUJÍCÍ PŘESUN
- SOKL V. CCA 100 MM Z LTD TL. MIN. 12 MM + LTD + HRANY ABS TL. MIN. 2 MM, VE STEJNĚ ROVINĚ JAKO DVEŘE, NAKLAPÁVACÍ NA REKTIFIKOVATELNÉ NOHY
- DOPASOVÁNÍ K POHLEDU, STROPU A KE STĚNÁM Z LTD TL. MIN. 18 MM, VE STEJNĚ ROVINĚ JAKO SOKL A STEJNĚ POHLEDOVĚM ČLENĚNÍ JAKO DVEŘE, VÝŠKA DOPASOVÁNÍ K POHLEDU/STROPU JE OD CCA 2200 MM (VÝŠKA HORNÍCH SKŘINEK) AŽ NA SVĚTLOU VÝŠKU MÍSTNOSTI
- POKRYCHOVÁ ÚPRAVA LTD = CPL/HPL LAMINÁT V DEKORU DŘEVA (DUB) MOŘENÉHO V TMAVĚ HNĚDÉM ODSŮSTNĚNÍ NAPR. "KÁVA" – DLE BAREVNOSTI DVEŘÍ V OBJEKTU
- POKRYCHOVÁ ÚPRAVA MDF = LAKOVÁNÍ V DEKORU DŘEVA (DUB) MOŘENÉHO V TMAVĚ HNĚDÉM ODSŮSTNĚNÍ "KÁVA" – DLE BAREVNOSTI DVEŘÍ V OBJEKTU
- BAREVNOST POLIC NA TRNY, PRACOVNÍ DESKY A OBKLODOVÉ ŽÁDOVÉ DESKY = DEKOR TERRAZZO / PŘÍRODNÍ KÁMEN
- ÚCHYTKY PRUŽNÉ PROŠROUBOVANÉ, BARVA MOSAZ, KOVOVÉHO HRANATÉHO ZAOLBNĚNÉHO PROFILU S ROZTÍČÍ CCA 150 M
- BAREVNOST SPECIFIKOVÁNA V RÁMCI AD NA ZÁKLADĚ PŘEDLOŽENÝCH VZORKŮ
- ZPŮSOB A ČETNOST KOVENÍ KE STĚNĚ BUDE NAVRŽEN V RÁMCI DILENSKÉ DOKUMENTACE DODATELEM SESTAVY
- KUCHYŇSKÉ LINKY MUSÍ BÝT KOORDINOVÁNY S REÁLNÝM STAVEM STAVEBNÍ PŘÍPRAVENOSTI A POZICEMI VÝVODŮ TPS V OBJEKTU
- ZAKÁZKOVÁ VÝROBA

ZAŘÍZENÍ A SPOTŘEBIČE

- OBSAH KUCHYŇSKÝCH SESTAV VIZ. SCHÉMATA
- SVITIDLO DO SPODNÍ HRANY HORNÍCH SKŘINEK – VESTAVNÝ PROFIL PRO LED PÁSKY S. CCA 22 MM (11 MM ŠÍŘKA PRO PÁSEK), HLL. CCA 6MM S ČIRÝM DIFUZOREM S KONCOVKAMI, DELKA DLE SKŘINEK KUCHYŇSKÉ LINKY VIZ. SCHÉMA, LED PÁSEK VÝKONU MIN. 9 W/M, 12 V, 3000 K, IP20 + LED ZDROJ (TRANSFORMÁTOR) 230/12 V, VÝST. PROUD 1 A
- DŘEŽ S ODKAPEM DO SKŘIŇKY 600 MM, ODKAP LEVÝ/PRÁVÝ VIZ. SCHÉMATA, VNITŘNÍ ROZMĚR VANIČKY MIN. 400x400 MM A HLOUBKA MAX. 200 MM, NEREZOVÁ OCELI AISI 304 TL. MIN. 2,4 MM, S PŘEPÁDEM, ZADNÍ ČÁST ROZŠÍŘENÁ S VÝRŽNUTÝM OTVOREM PRO BATERII, KOMPLET VČ. DŘEZOVÉ BATERIE A SIFONU + DŘEZOVÁ STOLÁNKOVÁ SMĚŠOVACÍ PÁKOVÁ BATERIE S OTÁČIVÝM VÝTOKOVÝM RAMENKEM DELKY 200 MM, PŘÍPOJENÍ CHROM, KERAMICKÁ KARTUŠE, BATERIE POD DŘEŽEM NÁPOJENA POMOCÍ OHEBNÝCH ("PANCEROVANÝCH") HADIČEK S KOVOVOU SÍTKOU A ROHOVÝCH VENTILŮ PRO TEPLOU I STUJENOU VODU, PŘÍPOJENÍ POTRUBÍ SV A TV – 1/2" (PPR 20x2,8 MM) UKONČENÉ ROHOVÝM VENTILEM DS12 SE SÍTEKEM V PŘÍPOJENÍ CHROM DŘEZOVÁ + ZAPACHOVÁ UZÁVĚRKA (SIFON) S VÝŠKOVĚ STAVITELNOU ŽASUVNOU TRUBKOU (VÝŠKA MAX. 150 MM POD DŘEŽEM) A KULOVÝM KLOUBEM NA OTOUKU, MATERIÁL PP, PŘÍPOJENÍ 6/4", PŘEVLEČNÁ MATICE, OTOUK DS40, MANUÁLNÍ NEREZ SÍTKO DLE TYPU DŘEŽU, OBEHLINKOVÝ PŘEPAD DO SIFONU
- DŘEŽ DO SKŘIŇKY 600 MM, VNITŘNÍ ROZMĚR VANIČKY MIN. 400x400 MM A HLOUBKA MAX. 200 MM, NEREZOVÁ OCELI AISI 304, S PŘEPÁDEM, ZADNÍ ČÁST ROZŠÍŘENÁ S VÝRŽNUTÝM OTVOREM PRO BATERII, KOMPLET VČ. DŘEZOVÉ BATERIE A SIFONU + DŘEZOVÁ STOLÁNKOVÁ SMĚŠOVACÍ PÁKOVÁ BATERIE S OTÁČIVÝM VÝTOKOVÝM RAMENKEM DELKY 200 MM, PŘÍPOJENÍ CHROM, KERAMICKÁ KARTUŠE, BATERIE POD DŘEŽEM NÁPOJENA POMOCÍ OHEBNÝCH ("PANCEROVANÝCH") HADIČEK S KOVOVOU SÍTKOU A ROHOVÝCH VENTILŮ PRO TEPLOU I STUJENOU VODU, PŘÍPOJENÍ POTRUBÍ SV A TV – 1/2" (PPR 20x2,8 MM) UKONČENÉ ROHOVÝM VENTILEM DS12 SE SÍTEKEM V PŘÍPOJENÍ CHROM DŘEZOVÁ + ZAPACHOVÁ UZÁVĚRKA (SIFON) S VÝŠKOVĚ STAVITELNOU ŽASUVNOU TRUBKOU (VÝŠKA MAX. 150 MM POD DŘEŽEM) A KULOVÝM KLOUBEM NA OTOUKU, MATERIÁL PP, PŘÍPOJENÍ 6/4", PŘEVLEČNÁ MATICE, OTOUK DS40, MANUÁLNÍ NEREZ SÍTKO DLE TYPU DŘEŽU, OBEHLINKOVÝ PŘEPAD DO SIFONU
- DVOUDŘEŽ S ODKAPEM DO SKŘIŇKY 900 MM, ODKAP NA PRÁVĚ STRÁNĚ, VNITŘNÍ ROZMĚR JEDNĚ VANIČKY MIN. 350x400MM A HLOUBKA MAX. 200 MM, NEREZOVÁ OCELI AISI 304 TL. MIN. 2,4 MM, S PŘEPÁDEM, ZADNÍ ČÁST ROZŠÍŘENÁ S VÝRŽNUTÝM OTVOREM PRO BATERII, KOMPLET VČ. DŘEZOVÉ BATERIE A SIFONU DŘEZOVÁ+ STOLÁNKOVÁ SMĚŠOVACÍ PÁKOVÁ BATERIE S OTÁČIVÝM VÝTOKOVÝM RAMENKEM DELKY 200 MM, PŘÍPOJENÍ CHROM, KERAMICKÁ KARTUŠE, BATERIE POD DŘEŽEM NÁPOJENA POMOCÍ OHEBNÝCH ("PANCEROVANÝCH") HADIČEK S KOVOVOU SÍTKOU A ROHOVÝCH VENTILŮ PRO TEPLOU I STUJENOU VODU, PŘÍPOJENÍ POTRUBÍ SV A TV – 1/2" (PPR 20x2,8 MM) UKONČENÉ ROHOVÝM VENTILEM DS12 SE SÍTEKEM V PŘÍPOJENÍ CHROM DŘEZOVÁ+ ZAPACHOVÁ UZÁVĚRKA (SIFON) S VÝŠKOVĚ STAVITELNOU ŽASUVNOU TRUBKOU (VÝŠKA MAX. 150 MM POD DŘEŽEM) A KULOVÝM KLOUBEM NA OTOUKU, MATERIÁL PP, PŘÍPOJENÍ 6/4", PŘEVLEČNÁ MATICE, OTOUK DS40, MANUÁLNÍ NEREZ SÍTKO DLE TYPU DŘEŽU, OBEHLINKOVÝ PŘEPAD DO SIFONU
- SORTER NA TRÍDĚNÝ ODPAD DO SKŘIŇKY 600 MM = VESTAVNÝ ODPADKOVÝ KOŠ PRO ČELNÍ VÝSUV S KOŠÍ O OBJEMU CCA 2x12 L A 2x8 L, VÍKA, VRCHNÍ KRYT, VÁLEČKOVÝ PLYNOVÝSUV
- SORTER NA TRÍDĚNÝ ODPAD DO SKŘIŇKY 900 MM = VESTAVNÝ ODPADKOVÝ KOŠ PRO ČELNÍ VÝSUV S KOŠÍ O OBJEMU CCA 2x15 L A 2x7 L, VÍKA, VRCHNÍ KRYT, VÁLEČKOVÝ PLYNOVÝSUV
- VESTAVNÁ MYČKA DO SKŘIŇKY 600 MM, KAPACITA MIN. 14 SAD NÁDOBÍ, ODLŽENÝ START, SAMOČISTĚNÍ, RYCHLÉ OPLACHOVÁNÍ, ŠUPLIK NA PŘÍBORY, ZARÁŽKA PROTI VÝKOLEJENÍ SPODNÍHO KOŠE, HLUCHOST MAX. 45 dB, SVĚTLNÁ SIGNALIZACE STAVU MYČKY (NA POKLADU), 3 OSTRÍKOVACÍ ROVINY
- VESTAVNÁ LEDNICE O OBJEMU CCA 127 L POD PRACOVNÍ DESKOU, BEZ MRAŽÁKU, MIN. 3 POLICE Z TEMPEROVANÉHO SKLA, HLUCHOST MAX. 40 dB, VNITŘNÍ LED OSVĚTLENÍ, ZÁSUVKA NA ZELENINU, ALARM OTVĚŘENÝCH DVEŘÍ, DODÁVKA VČ. VNITŘNÍHO PŘÍSLUŠENSTVÍ, ODVĚTRÁNÍ V KONSTRUKCI KUCHYŇSKÉ LINKY DLE POŽADAVKŮ VÝROBCE NAVRŽENO V RÁMCI DD
- VOLNĚ STOJÍCÍ LEDNICE O OBJEMU MIN. 270 L S MRAŽÁKEM O OBJEMU MIN. 100 L, ZÁSUVKA NA OVOCE A ZELENINU, REGÁL NA LAHVE, MIN. 3 POLICE, MIN. 3 PŘÍHRADKY V MRAŽÁKU, INDIKACE OTVĚŘENÝCH DVEŘÍ, HLUCHOST MAX. 40 dB, VNITŘNÍ LED OSVĚTLENÍ, ALARM OTVĚŘENÝCH DVEŘÍ, DODÁVKA VČ. VNITŘNÍHO PŘÍSLUŠENSTVÍ, BARVA KOMPLET ČERNÁ
- VESTAVNÁ MIKROVLNÁ TRUBKA, VÝKON MIN. 900 W, MIN. 5 STUPŇŮ VÝKONU, OBJEM MIN. 20 L, PLÁŠŤ V ČERNÉM NEREZU, DOTYKOVÉ OVLÁDÁNÍ
- VARNÁ DESKA SKLOKERAMICKÁ ČTYŘPLOTÝNKOVÁ INDUKČNÍ, PŘÍKON MAX. 7 KW, UKAZATEL ZBYTKOVÉHO TEPLA, ČASOVAČ, AUTOMATICKÉ VYPNUTÍ, DESKA BEZ RAMEČKŮ, TROJITÁ VARNÁ ZÓNA A OVÁLNÁ ZÓNA
- DIGESTOŘ VESTAVNÁ (SKRYTÁ VE SKŘIŇCE), NEREZ, LED OSVĚTLENÍ, MIN. 3 STUPNĚ VÝKONU ODSÁVÁNÍ, MAX. VÝKON AŽ 600 M³/H, PRŮMĚR NÁPOJENÍ 150 MM, DODÁVKA VČ. HLINIKOVÉHO TUKOVÉHO FILTRU A ZPĚTNÉ Klapky, NÁPOJENÍ DIGESTOŘE NA ROZVOD VZT PŘÍPOJENÍ V PROSTORU HORNÍCH SKŘINEK A DETAILNĚ ŘEŠENO V RÁMCI DD (PROSTUPY APOD.)
- VESTAVNÁ TRUBKA HORKOVZDUŠNÁ, PŘÍKON CCA 3 KW, DVĚŘKA S DVOURVSTVÝM ZASKLENÍM (VNĚJŠÍ SKLO STUJENÉ), TELESKOPICKÉ VYSOUVÁNÍ PLECHU, ČASOVAČ, LED DISPLEJ, VNITŘNÍ OSVĚTLENÍ, ZAPUŠTINÉ OTOČNÉ VOLTJE, FUNKCE SAMOČISTĚNÍ, ČASOVAČ, AUTOMATICKÉ VYPNUTÍ, DODÁVKA VČ. VNITŘNÍHO VYBAVENÍ, BARVA KOMPLET ČERNÁ
- RYCHLOVARNÁ KONVICE ČERNÁ, PŘÍKON MAX. 1800 W, 5 ÚROVNÍ VÝKONU, DIGITÁLNÍ DISPLEJ, AUTOMATICKÉ OTVÍRÁNÍ VÍKA, OMYVATELNÝ ODMÍNATELNÝ FILTR, KONSTRUKCE S DVOJITOU STĚNOU, OBJEM MIN. 1,7 L
- PRACOVNÍ STŮL POJIZDNÝ HLOUBKY 700 MM, DELKY 2000 MM, VÝŠKY 850 MM, CELONEREZOVÁ KONSTRUKCE Z OCELI AISI 304 TL. MIN. 1 MM, SVAROVANÉ PODNOŽI Z UZÁVĚŘENÝCH PROFILŮ MIN. 40x40 MM, SPODNÍ ČÁST PODNOŽI ZPEVNĚNÁ PENNOU POLICÍ, POGUMOVANÁ KOLEČKY NA VŠECH NOHÁCH (MIN. 2 KOLEČKA S BRZDOU)
- KÁVOVAR AUTOMATICKÝ PRO PROFESIONÁLNÍ POUŽITÍ, PEVNÁ VODNÍ PŘÍPOJKA, ZÁSOBNÍK NA KÁVOVÁ ZRNA MIN. 1 KG, PŘÍKON MAX. 3 KW, TLAK MIN. 15 BAR, KAPACITA AŽ 150 KÁV ZA DEN, MOŽNOST MLÉČNÝCH SPECIALIT, OVLÁDÁNÍ POMOCÍ DOTYKOVÉHO DISPLEJE, ČISTIČÍ PROGRAMY, MIN. 10 AUTOMATICKÝCH PROGRAMŮ PŘÍPRAVY KÁVY/TEPLÉHO NÁPOJE, MOŽNOST 2 SÁLKŮ NAJEDNOU, VÝŠKOVĚ STAVITELNÁ KOMBINOVANÁ TRYSKA PRO PŘÍPRAVU MLÉČNÉ PĚNY I TRYSKA NA VODU, ELEKTRONICKÝ STAVITELNÝ MLÝNEK S KERAMICKÝMI KAMENY, ZÁSOBNÍK ZBYTKŮ O KAPACITĚ MIN. 40 PORCÍ, HMOTNOST MAX. 20 KG
- SOUČÁSTI KONSTRUKCE BUDOU DLE POTŘEBY KABELOVÉ PRŮCHODKY – PLNĚ VÝKOPNÁ NÁBYTKOVÁ ELEKTRICKÁ ZÁSUVKY MIN. 2x230V – TYTO PRVKY BUDOU ROZMĚROVĚ PODOBNÉ A V BARVĚ MOSAZ, PŘESNÉ UMÍSTĚNÍ URČENO V RÁMCI AD NA ZÁKLADĚ PŘEDLOŽENÉ DD A POŽADAVKŮ PROVOZOVATELE, KONSTRUKCE SESTAVY BUDE UPRAVENA PRO ROZVOD SILNOPROUDU A NÁPOJENA NA ROZVOD ELEKTRICKÉ SÍTĚ TAK, ABY BYLA ZAJIŠTĚNA PLNODODATNÁ FUNKČNOST KUCHYNĚ

autorizace:		paré:	
část dokumentace:	D	DOKUMENTACE OBJEKTŮ A TECHNICKÝCH A TECHNOLOGICKÝCH ZAŘÍZENÍ	
část:	D.2	DOKUMENTACE TECHNICKÝCH A TECHNOLOGICKÝCH ZAŘÍZENÍ	
	D.2.4	INTERIÉROVÉ VYBAVENÍ	
noví architekt, autor :	noví inženýr projektu:	zodpovědný projektant:	kreslí:
Ing. arch. Pavel LEJSEK	Ing. arch. Julie TICHÁ	Ing. arch. Julie TICHÁ	Ing. arch. Julie TICHÁ
stavěná :			
Město Aš, Kamenná 473/52, 352 01 Aš			
místo stavby :			
Karlova č.p. 700/17, Aš, pozemek parc. č. 471/2, 178/20 a 3470/14 v k.ú. Aš			
názv akce:			
formát :			
9 A4			
datum :			
KVĚTEN 2025			
stupeň PD :			
DPS			
časlo zakázky :			
09/16/DUR.DSP			
archiv číslo :			
04/16/DUR.DSP			
archiv PC :			
KČAŠ_DUR.DSP			
výkres :			
náčrtek :		č. výkresu :	
1:50		D.2.4.11	

K - KUCHYNĚ