

Specifikace dodávky

Název projektu: „Úprava učeben ZŠ a MŠ Okružní 1580/57, Aš“

- Nábytek

Číslo projektu: CZ.10.01.01/00/24_070/0000861

Poskytovatel dotace: Operační program Spravedlivá transformace (OPST)

Specifikace nábytku:

Dle přílohy č.5 – Výkaz výměr, která je součástí této zadávací dokumentace a Výzvy.

Realizace dodávky:

- část 1: označena **žlutou** barvou (místnosti 2.31, 2.33 – 2.36, 2.39 a 2.40)
- část 2: označena **červenou** barvou není součástí zadávací dokumentace a této Výzvy
- část 3: označena **zelenou** barvou (místnosti 2.01 - 2.03, 3.02 a 3.06)
- **modré** označení není součástí zadávací dokumentace a této Výzvy
- nevyjmenované místnosti nejsou součástí dodávky nábytku a této Výzvy

srpen

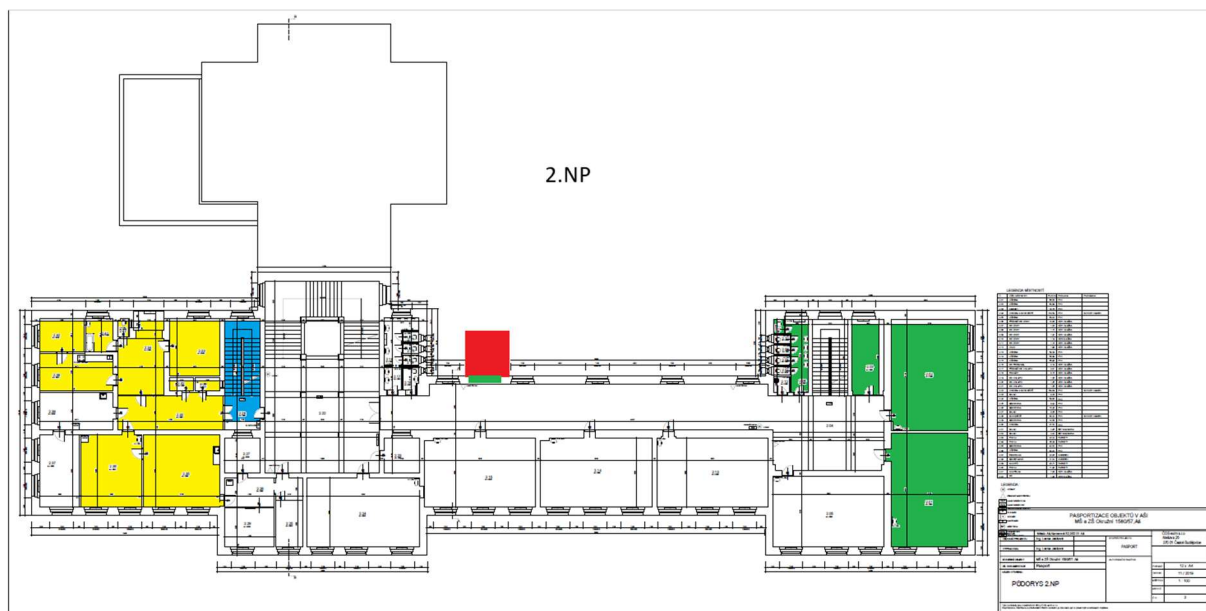
17.08.2026 zahájení dodávky nábytku – část 1

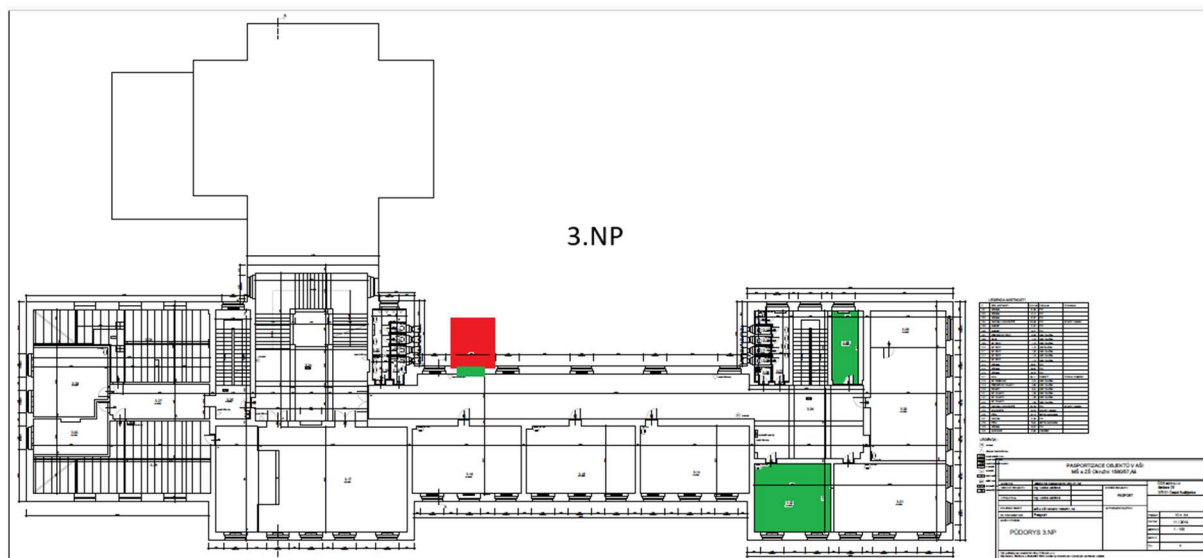
31.08.2026 konec dodávky nábytku – část 1

září

01.09.2026 zahájení dodávky nábytku – část 3

18.09.2026 konec dodávky nábytku – část 3





Dodávka a instalace:

Dodavatel bude povinen koordinovat dodávku a rozmístění nábytku se zhotovitelem stavebních prací a s dodávkou postupovat dle harmonogramu stavebních prací, tak aby dodávka a stavební práce byly co nejméně ovlivněny. Jedná se o období 17. – 31.8.2026.

V průběhu stavebních prací se dodavatel nábytku na Výzvu zadavatele zúčastní vybraného kontrolního dne, kvůli koordinaci rozmístění nábytku v prostorách, kde budou zhotoveny nové vývody z podlah silnoproudých a slaboproudých rozvodů. Koordinace vývodů z podlah je klíčová pro rozmístění nábytku. Jedná se o místnosti 2.02, 2.35, 2.36, 2.40 a 3.02.

Dodavatel nábytku je zodpovědný za zhotovení rozvodů silnoproudu a slaboproudu který bude veden v nábytku. Rozvody v nábytku navazují na rozvody v podlahách, a proto je nutná koordinace se zhotovitelem stavebních prací.

Po celou dobu dodávky bude potřeba koordinace s dodavatelem IT vybavení. Některé dodávky IT vybavení jsou přímo závislé na dodávce nábytku a na elektroinstalacích vedených v nábytku. Zejména se jedná o dodávku a instalaci počítačů, tabulí a projektorů.

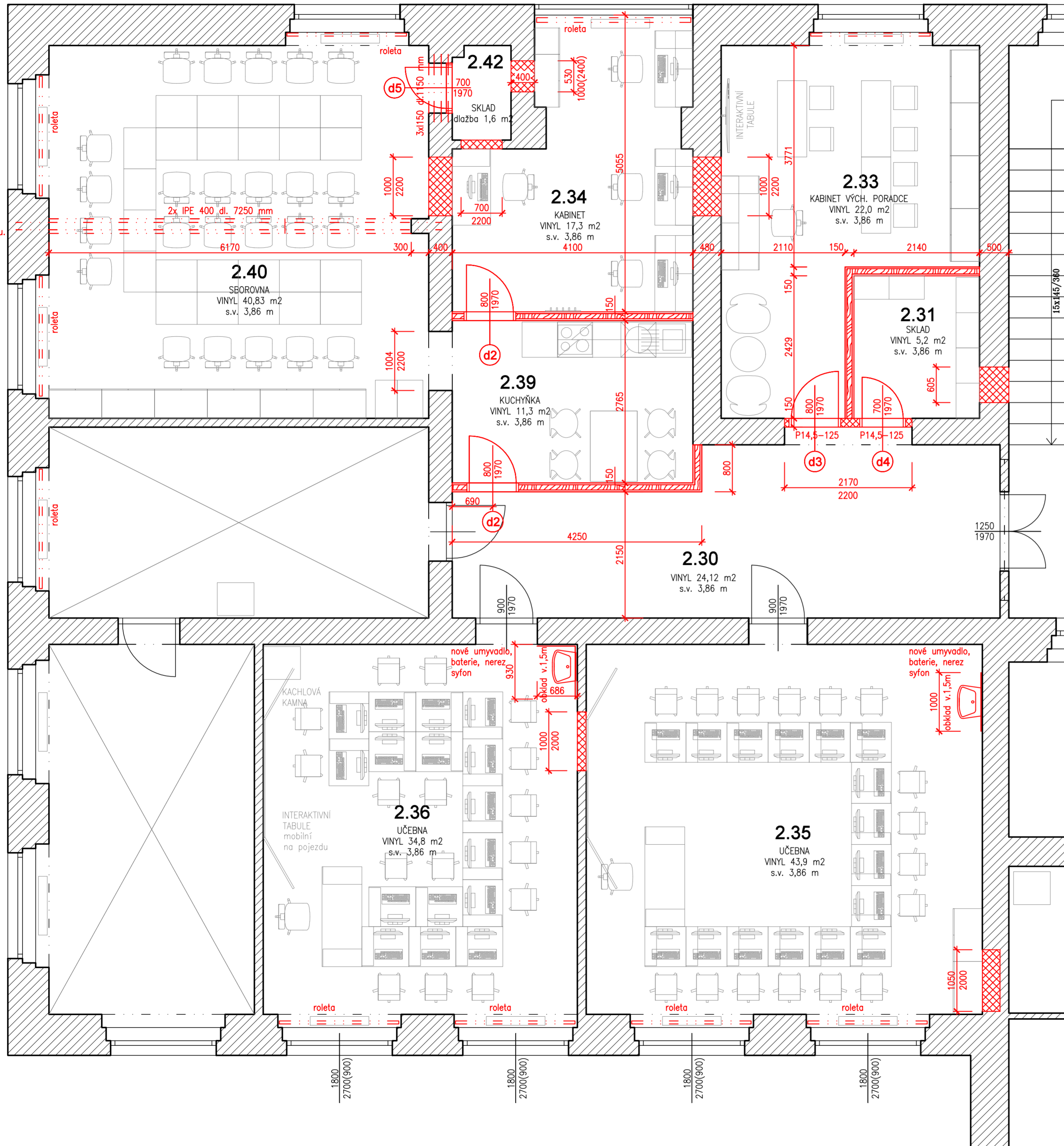
Část dodávky nábytku se předpokládá během plného provozu školy (září). Dodávku bude nutno koordinovat s pověřeným zástupcem školy. Průběh dodávky je potřeba sjednotit tak, aby byla dodávka a provoz školy co nejméně ovlivněny. Období 01.-18.09.2026.

Jako schéma rozmístění nábytku v místnostech slouží půdorysný výkresy, které jsou součástí tohoto dokumentu níže. Součástí výkresů jsou i okótované silnoproudé a slaboproudé rozvody, od kterých se bude odvíjet rozmístění nábytku v některých místnostech. Některé rozmístění nábytku nemusí plně odpovídat skutečnosti, případné nejasnosti budou koordinovány se zhotovitelem stavebních prací společně s pověřeným zástupcem školy a pověřenou osobou zadavatele. Některý vykreslený nábytek v půdorysných výkresech nemusí být součástí dodávky, a naopak některý nábytek může v půdorysných výkresech chybět. Veškerý nábytek, který je součástí dodávky, je i se svou specifikací obsažen v příloze č. 5 této Výzvy.

Půdorysné výkresy:

Nový stav:

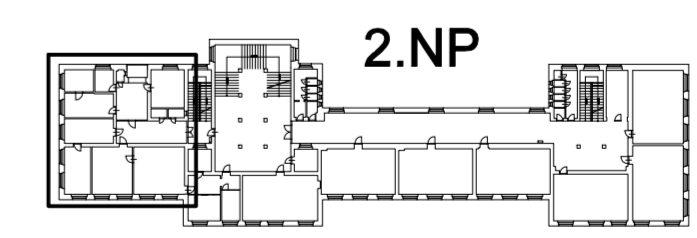
Zpětné zazdění montážního otvoru.



SBOROVNA, KABINETY, SKLADY:
 Zazdění 2x otvorů po vnitřních oknech v m.č. 2.31, 2.42.
 Zazdění 2x otvorů po dveřích v nosném zdivu na plnou tloušťku zdiva 40 cm. Osazení průvlaku 2x IPE 400 dl. 7250 mm ve sborovně dle statické části PD a opláštění průvlaku SDK dle požadavku PBR.
 Zazdění otvorů po dveřích v příčce m.č. 2.42.
 Zazdívkovy budou prováděny z CP na MVC.
 Realizace nových SDK příček dle dispozice. SDK příčky 2xCW 50 + dvojitě opláštění
 3x osazení zábrubní ocelových do nových zděných příček v nice (místnosti č. 2.31, 2.33, 2.42), osazení keramických překladů a ocelových překladů.
 2x Osazení ocelových zábrubní do SDK příček
 Oškrábání starých maleb v celém rozsahu. Opravy stávajících omítek stěn 20%. Nové omítky u příček a zazdívek.
 Malování stěn a stropu.
 Stínící prvky na oknech (žaluzie)
 Podlaha:
 Na podklad z podlahových prken budou nalepány dvě vrstvy OSB tl.15. Pokládka bude provedena křížem a vrstvy budou vzájemně slepeny.
 Vrchní krytinu bude tvořit vinyl nalepený v pásech. Po obvodu opatřený soklem. U dveří bude osazena přechodová lišta.

UČEBNY 2.35, 2.36:
 Zazdění otvoru po dveřích v příčce.
 Zazdění niky vm.č.2.35
 Oškrábání starých maleb stěn v celém rozsahu. Opravy omítek stěn do 20 %. Nové omítky na zazdívkách.
 Obklad u umyvadel.
 Malování stěn a stropů.
 Montáž nových umyvadel, vodovodních armatur a nerez sifonů.
 Nové stínící rolety na oknech.
 Podlaha:
 Na předpokládaný podklad z podlahových prken budou nalepány dvě vrstvy OSB tl.15. Pokládka bude provedena křížem a vrstvy budou vzájemně slepeny.
 Vrchní krytinu bude tvořit vinyl nalepený v pásech. Po obvodu opatřený soklem. U dveří bude osazena přechodová lišta.

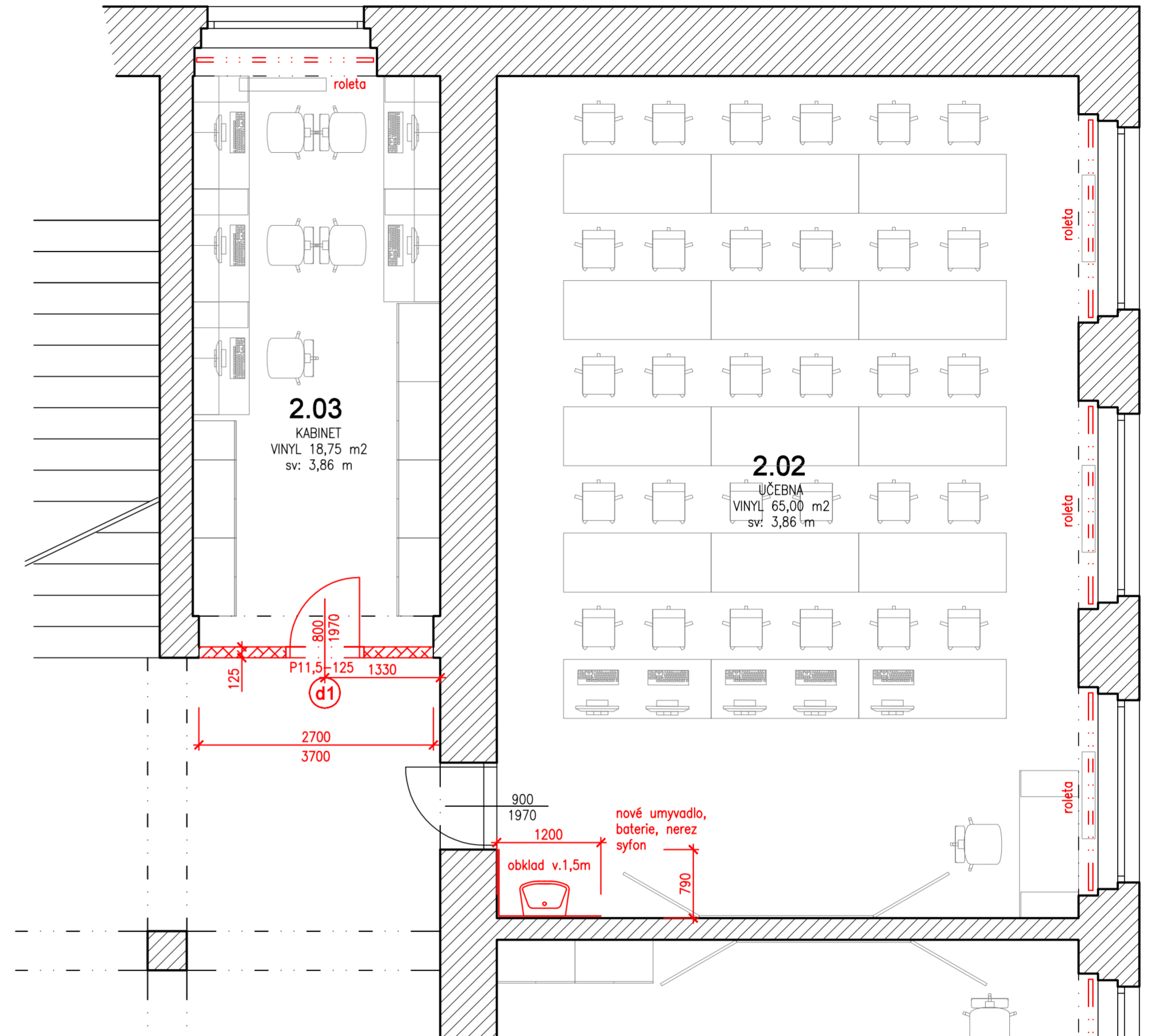
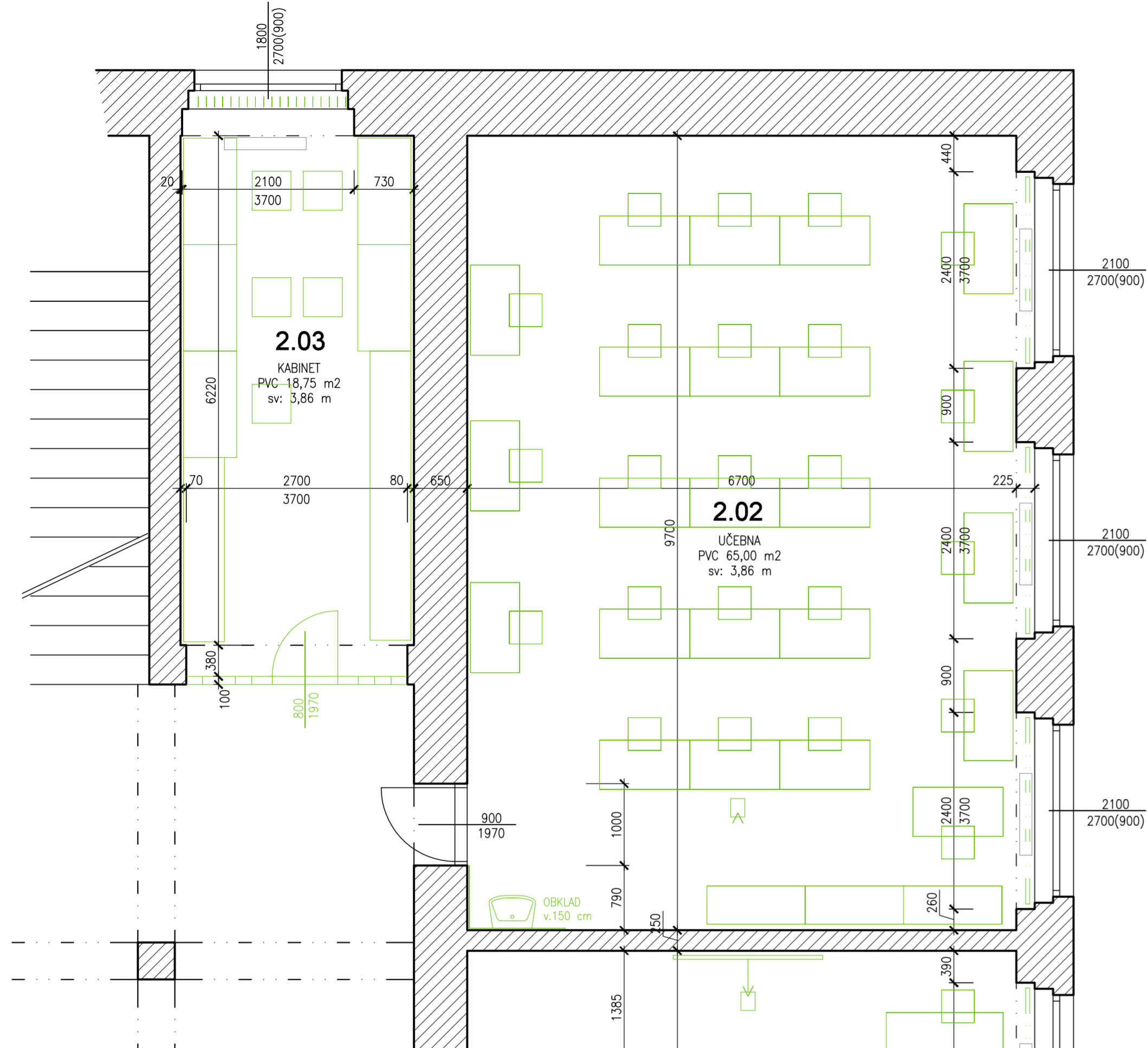
- STÁVAJÍCÍ ZDIVO CP/MVP
- BOURANÉ KONSTRUKCE A ODSTRAŇOVANÉ PRVKY
- NOVÉ ZDIVO CP/MVC
- SDK PŘÍČKY



Zodpovědný projektant: Ing. Arch. Václav Zůna K.Ú.: Aš	Projektant: Ing. Arch. Václav Zůna Obec: Aš	Kreslil: SÚ: Aš	 Ing. Arch. Václav Zůna Nemocniční 1897/49, 352 01 Aš
Investor: Město Aš, Kamenná 52, 352 01 Aš			
Akce: ZŠ a MŠ Okružní 1580/57, Aš Úpravy učeben			Stupeň: SP+PDPS
			Datum: 02/2024
			Měřítko: 1:50
			č. zak.: Číslo výkresu: D.1.1.4
Výkres: 2.NP - SO 2, půdorys nový stav			

Stávající stav:

Nový stav:



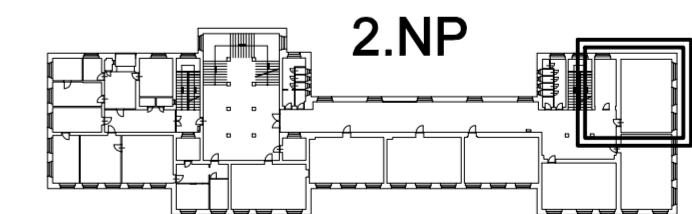
2.03:
Vybourání ocelových zárubní. Bourání stávající příčky z luxferů.
Demontáž textilních lamelových žaluzií.
Odstranění stávající PVC krytiny.
Odstranění bukových vlisů a podkladního asfaltového lepidla


2.02:
Demontáž stávajících žaluzií.
Demontáž umyvadla a koncových prvků sanitární instalace. Osekání obkladu 3 m².
Odstranění stávající PVC krytiny, odstranění bukových vlisů a podkladního asfaltového lepidla.

 STÁVAJÍCÍ ZDIVO CP/MVP
 BOURANÉ KONSTRUKCE A ODSTRAŇOVANÉ PRVKY
 NOVÉ ZDIVO CP/MVC

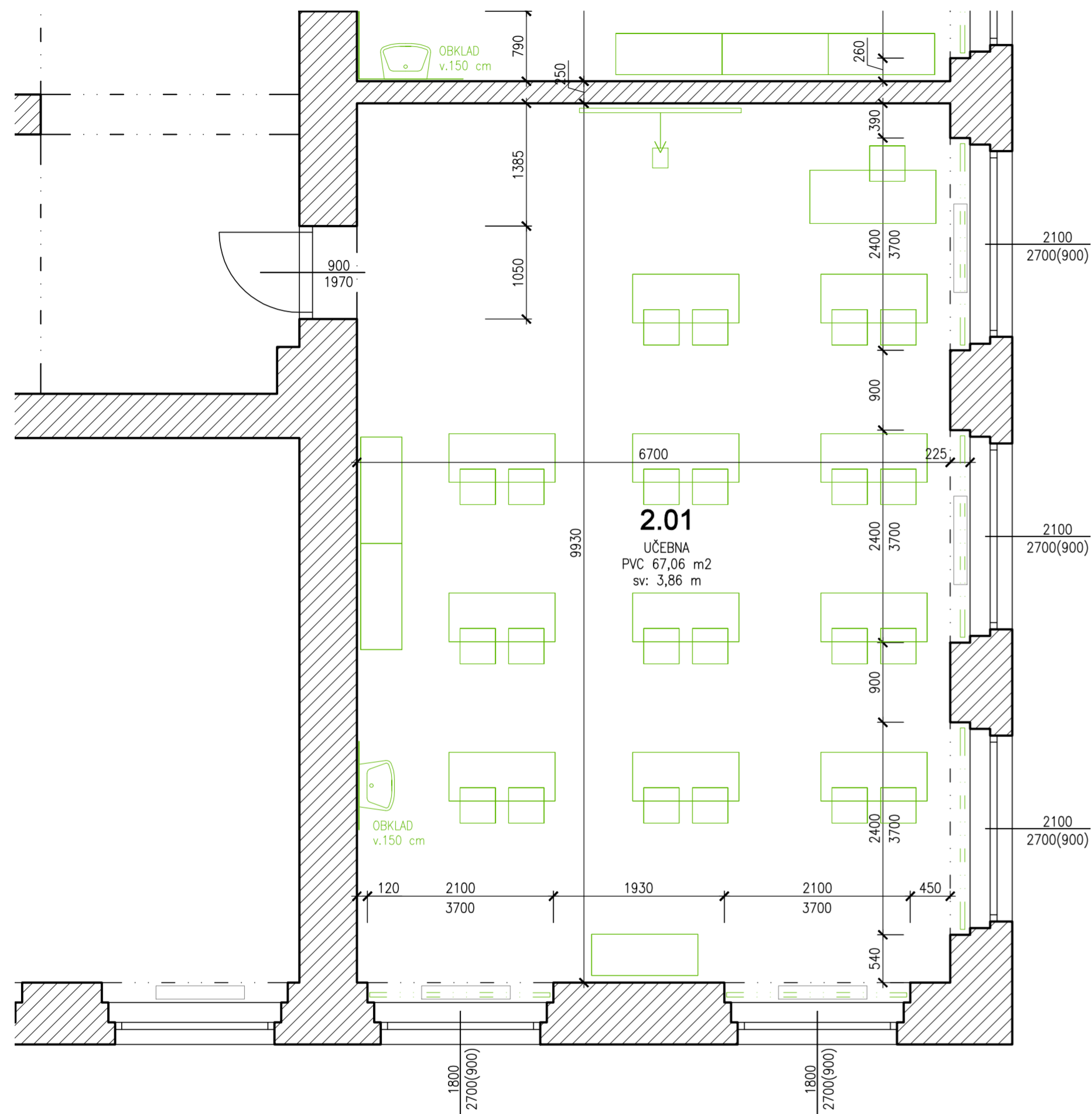
2.03:
Vyzdění příčky z cihelných akustických příčkových 11,5. (47 dB) s osazením keramického překladu nad dveřmi. Oboustranná omítka příčky (špic-jádrová omítka, štuková om.)
Osazení ocelové zárubně 80L. Nátěr základní a 2x syntetický lak.
Oškrábání malby stávajících stěn a stropů. Lokální opravy omítky do 10%.
Příprava podkladu před malováním. Výmalba stěn a stropů.
Dodávka a montáž zastínění okna – horizontální roleta
Podlaha:
Na předpokládaný podklad z podlahových prken budou nalepány dvě vrstvy OSB tl.15. Pokládka bude provedena křížem a vrstvy budou vzájemně slepeny.
Vrchní krytinu bude tvořit vinyl nalepený v pásech. Po obvodu opatřený soklem. U dveří bude osazena přechodová lišta.

2.02:
Oškrábání malby stěn a stropů. Lokální opravy omítky do 10%. Keramický obklad u umyvadla.
Příprava podkladu před malováním. Výmalba stěn a stropů.
Dodávka a montáž zastínění okna – horizontální roleta
Nové umyvadlo, vodovodní baterie, nerez syfon.
Podlaha:
Na předpokládaný podklad z podlahových prken budou nalepány dvě vrstvy OSB tl.15. Pokládka bude provedena křížem a vrstvy budou vzájemně slepeny.
Vrchní krytinu bude tvořit vinyl nalepený v pásech. Po obvodu opatřený soklem. U dveří bude osazena přechodová lišta.



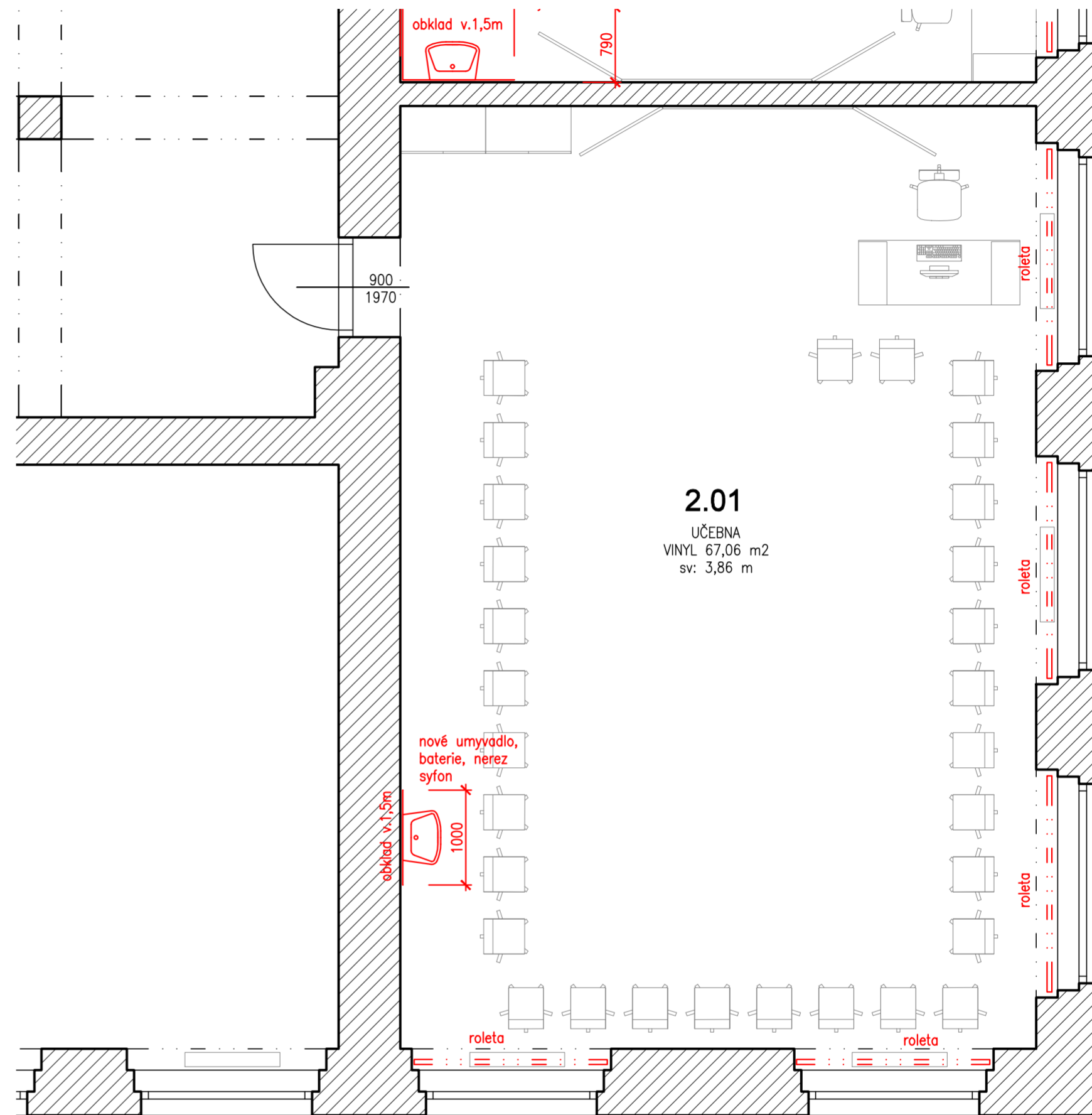
Zodpovědný projektant: Ing. Arch. Václav Zůna K.Ú.: Aš	Projektant: Ing. Arch. Václav Zůna Obec: Aš	Kreslil: SÚ: Aš	 Ing. Arch. Václav Zůna Nemočnická 1897/49, 352 01 Aš
Investor: Město Aš, Kamenná 52, 352 01 Aš			
Akce: ZŠ a MŠ Okružní 1580/57, Aš Úpravy učeben			Stupeň: SP+PDPS
Výkres: 2.NP - SO 3, učebna IT, půdorys			Datum: 02/2024
			Měřítko: 1:50
			Č. zak.:
			Číslo výkresu: D.1.1.5

Stávající stav:

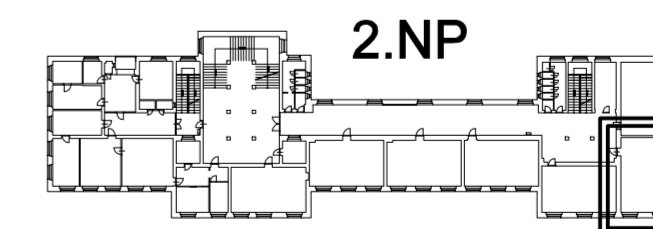


2.01:
Demontáž stávajících žaluzií.
Demontáž umyvadla a koncových prvků sanitární instalace. Osekání obkladu 1,5 m².
Odstranění stávající PVC krytiny, odstranění bukových vlnů a podkladního asfaltového lepidla.

Nový stav:

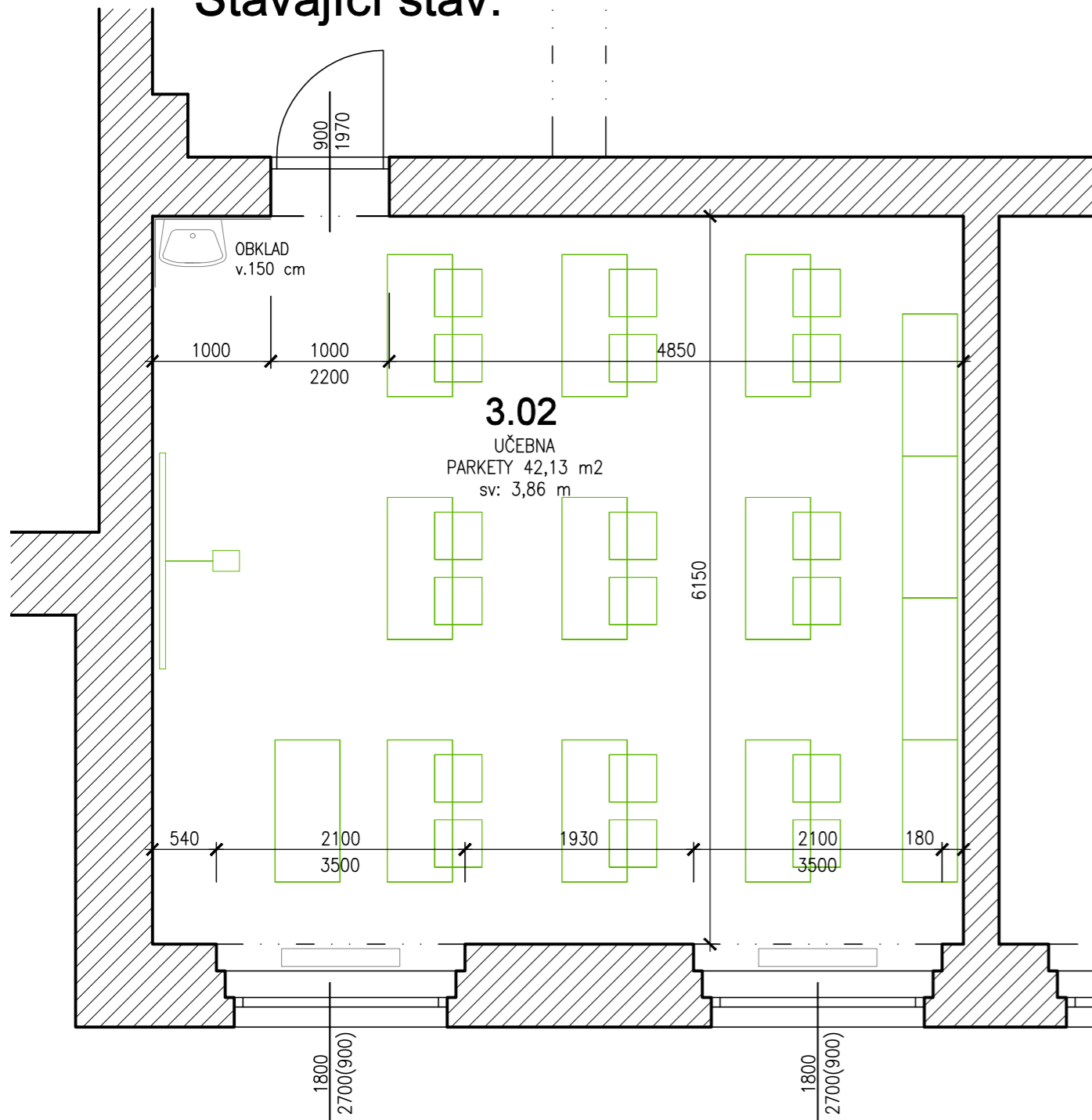


2.01:
Oškrábání malby stěn a stropů. Lokální opravy omítky do 10%.
Keramický obklad u umyvadla.
Příprava podkladu před malováním. Výmalba stěn a stropů.
Dodávka a montáž zastínění oken – horizontální roleta
Nové umyvadlo, vodovodní baterie, nerez syfon.
Podlaha:
Na předpokládaný podklad z podlahových prken budou nalepány dvě vrstvy OSB tl.15. Pokládka bude provedena křížem a vrstvy budou vzájemně slepeny.
Vrchní krytinu bude tvořit vinyl nalepený v pásech. Po obvodu opatřený soklem. U dveří bude osazena přechodová lišta.

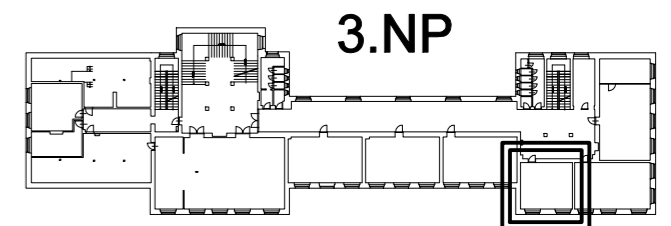
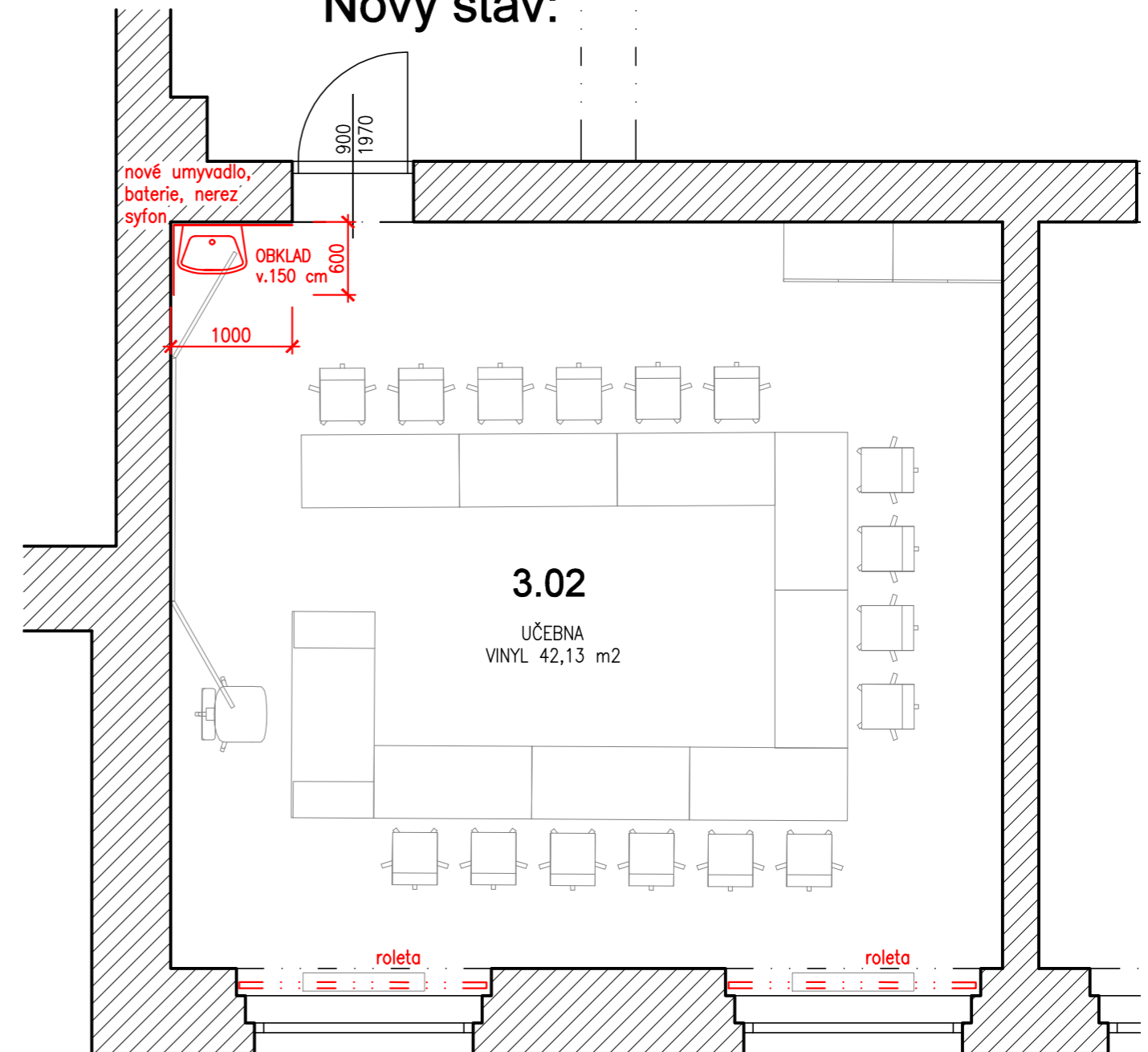


Zodpovědný projektant: Ing. Arch. Václav Zůna	Projektant: Ing. Arch. Václav Zůna	Kreslíl: Aš	 Ing.Arch. Václav Zůna Nemocniční 1897/49, 352 01 Aš
K.Ú.: Aš	Obec: Aš	SÚ: Aš	
Investor: Město Aš, Kamenná 52, 352 01 Aš			Stupeň: SP+PDPS
Akce: ZŠ a MŠ Okružní 1580/57, Aš Úpravy učeben			Datum: 02/2024
Výkres: 2.NP - SO 4, učebna robotiky, půdorys			Měřítko: 1:50
			č. zak.: Číslo výkresu: D.1.1.6

Stávající stav:



Nový stav:



3.02:

Demontáž stávajících žaluzií.
Demontáž umyvadla a koncových prvků sanitární instalace. Osekání obkladu 2,5 m2.
Odstranění stávající PVC krytiny, odstranění bukových vlisů a podkladního asfaltového lepidla.

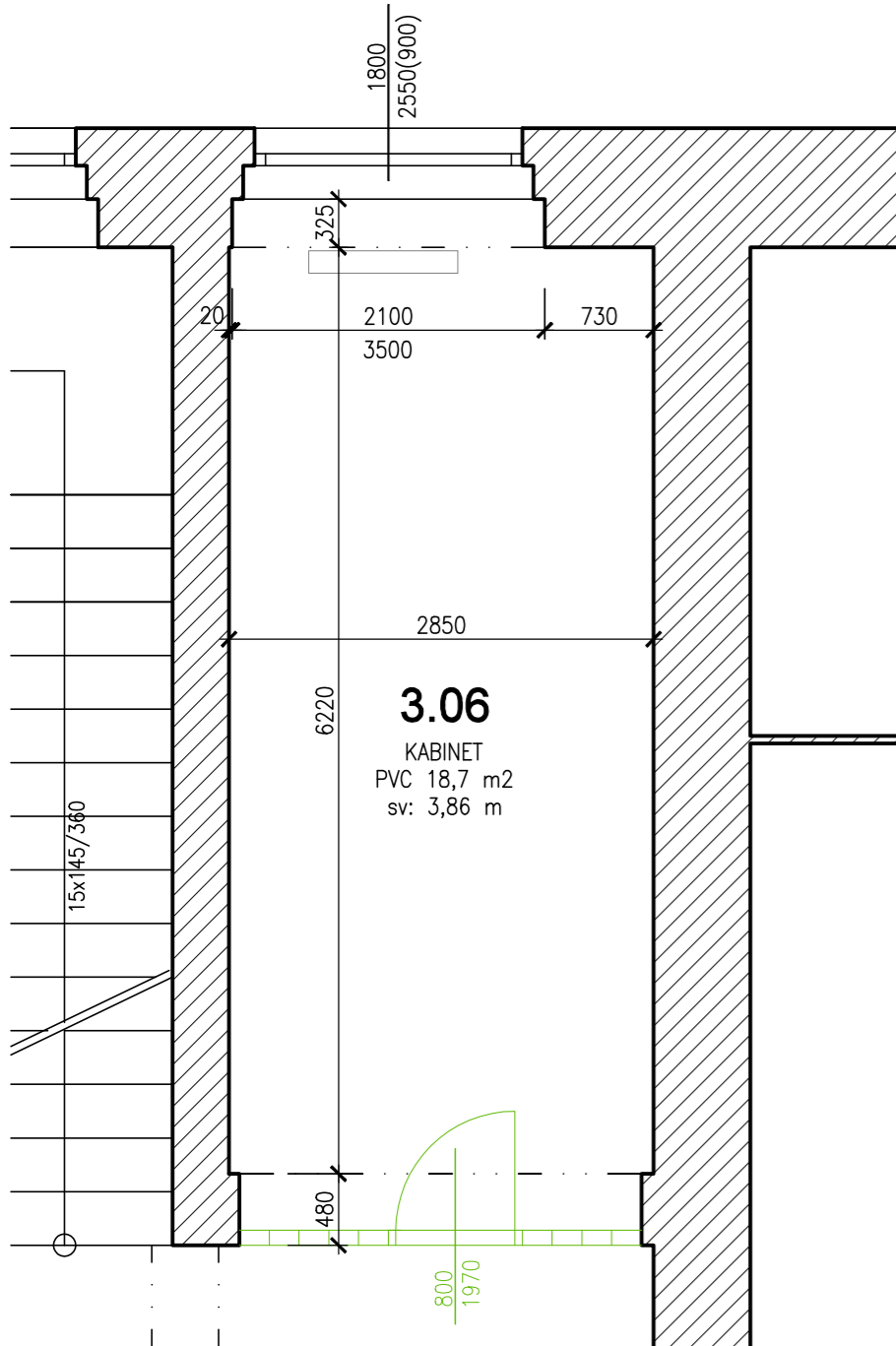
- STÁVAJÍCÍ ZDIVO CP/MVP
- BOURANÉ KONSTRUKCE A ODSTRAŇOVANÉ PRVKY
- NOVÉ ZDIVO CP/MVC

3.02:

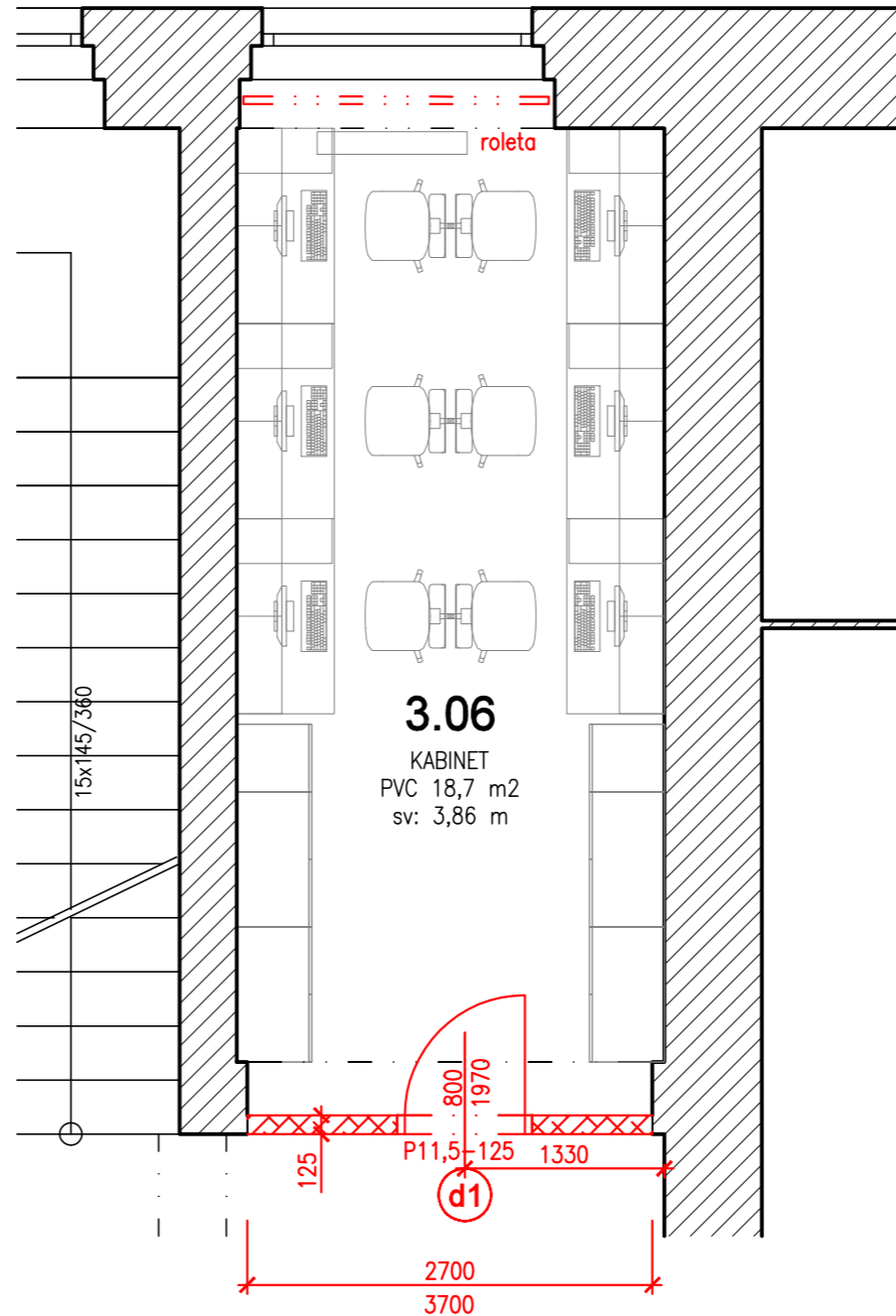
Oškrábání malby stěn a stropů. Lokální opravy omítky do 10%.
Keramický obklad u umyvadla 2,5 m2.
Příprava podkladu před malováním. Výmalba stěn a stropů.
Dodávka a montáž zastínění oken – horizontální rolety
Nové umyvadlo, vodovodní baterie, nerez syfon.
Podlaha:
Na předpokládaný podklad z podlahových prken budou nalepny dvě vrstvy OSB tl.15. Pokládka bude provedena křížem a vrstvy budou vzájemně slepeny.
Vrchní krytinu bude tvořit vinyl nalepený v pásech. Po obvodu opatřený soklem. U dveří bude osazena přechodová lišta.

Zodpovědný projektant: Ing. Arch. Václav Zúna	Projektant: Ing. Arch. Václav Zúna	Kreslil:	Architektonická KANCELÁŘ Ing.Arch. Václav Zúna Nemocniční 1897/49, 352 01 Aš
K.Ú.: Aš	Obec: Aš	SÚ: Aš	
Investor: Město Aš, Kamenná 52, 352 01 Aš			
Akce: ZŠ a MŠ Okružní 1580/57, Aš Úpravy učeben			Stupeň: SP+PDPS
			Datum: 02/2024
			Měřítko: 1:50
			č. zak.:
Výkres 3.NP - SO 5, jazyková učebna, půdorys			Číslo výkresu: D.1.1.7

Stávající stav:






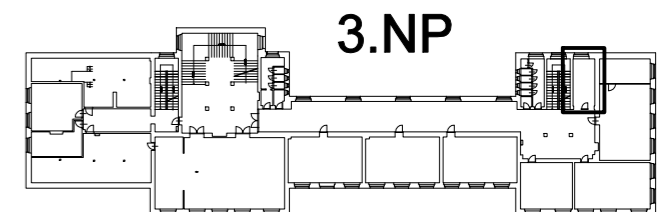
Nový stav:




3.06:
Vybourání ocelových zárubní. Bourání stávající příčky z luxferů.
Demontáž textilních lamelových žaluzií.
Odstranění stávající PVC krytiny.
Odstranění bukových vlisů a podkladního asfaltového lepidla

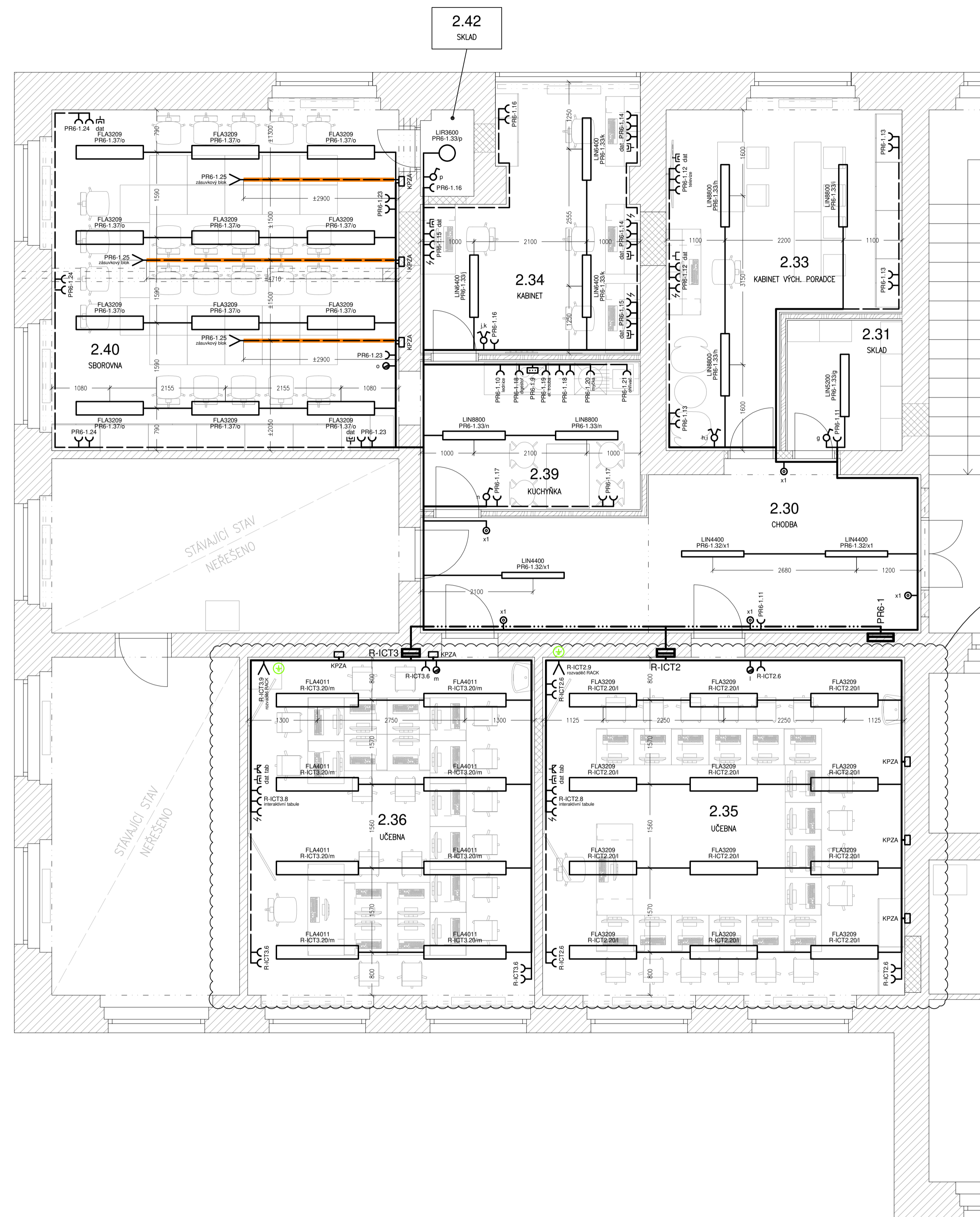
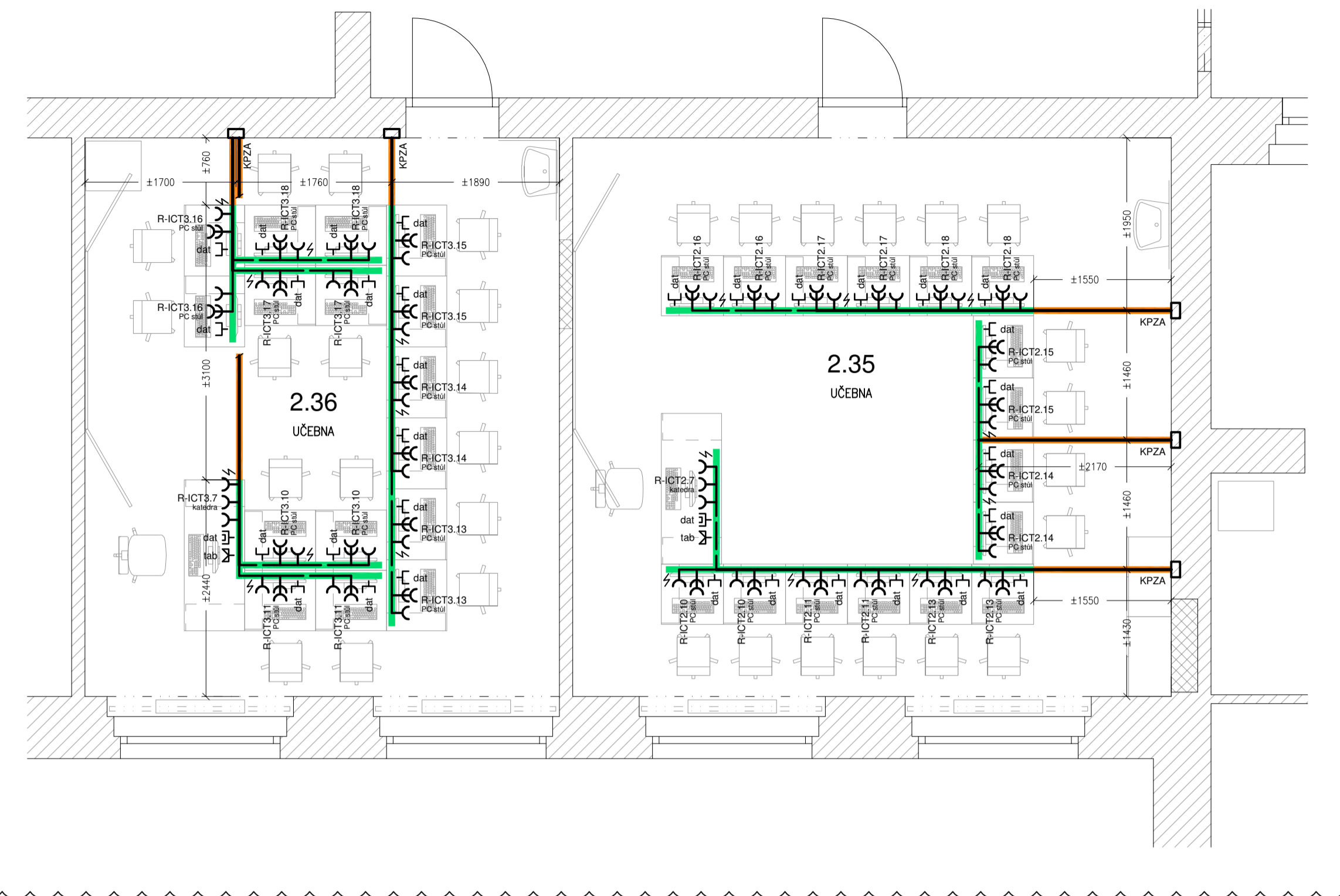
3.06:
Vyzdění příčky z cihelných akustických příčkovek 11,5. (47 dB) s osazením keramického překladu nad dveřmi. Oboustranná omítka příčky (špic-jádrová omítka, štuková om.) Osazení ocelové zárubně 80L. Nátěr základní a 2x syntetický lak.
Oškrábání malby stávajících stěn a stropů. Lokální opravy omítky do 10%.
Příprava podkladu před malováním. Výmalba stěn a stropů.
Dodávka a montáž zastínění okna – horizontální roleta
Podlaha:
Na podklad z podlahových prken budou nalepány dvě vrstvy OSB tl.15. Pokládka bude provedena křížem a vrstvy budou vzájemně slepeny.
Vrhobí krytinu bude tvořit vinyl nalepený v pásech. Po obvodu opatřený soklem. U dveří bude osazena přechodová lišta.

-  STÁVAJÍCÍ ZDIVO CP/MVP
-  BOURANÉ KONSTRUKCE A ODSTRAŇOVANÉ PRVKY
-  NOVÉ ZDIVO CP/MVC



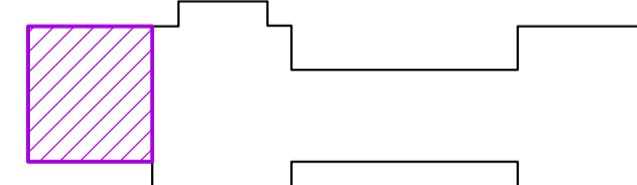
Zodpovědný projektant: Ing. Arch. Václav Zúna	Projektant: Ing. Arch. Václav Zúna	Kreslil:	 Ing.Arch. Václav Zúna Nemocniční 1897/49, 352 01 Aš
K.Ú.: Aš	Obec: Aš	SÚ: Aš	
Investor: Město Aš, Kamenná 52, 352 01 Aš			
Akce: ZŠ a MŠ Okružní 1580/57, Aš Úpravy učeben		Stupeň: SP+PDPS	
		Datum: 02/2024	
		Měřítko: 1:50	
		č. zak.:	
Výkres: 3.NP - SO 6, kabinet, půdorys		Číslo výkresu:	D.1.1.8

Detail zásuvkových rozvodů v počítačových učebnách:



Poznámky:

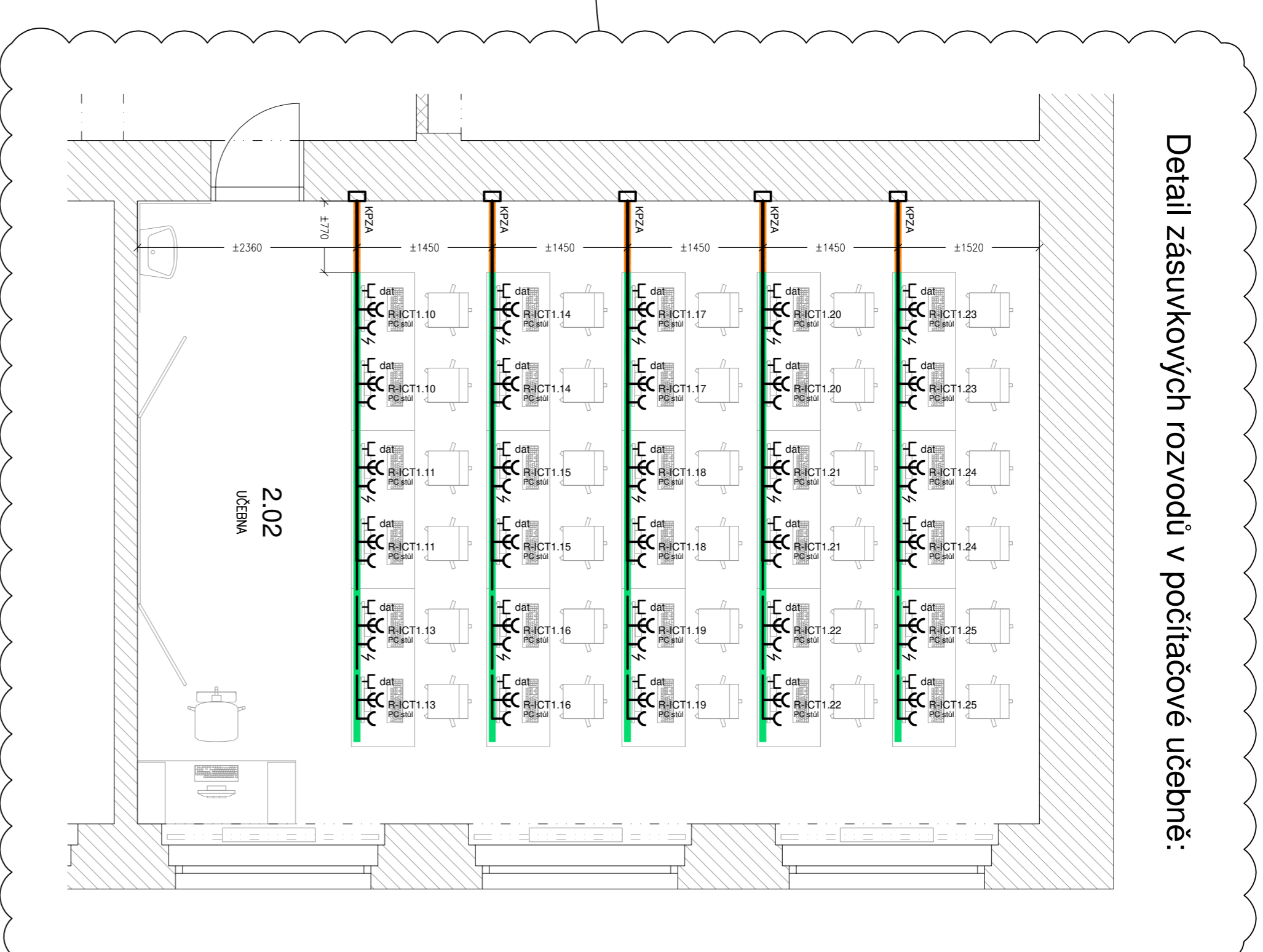
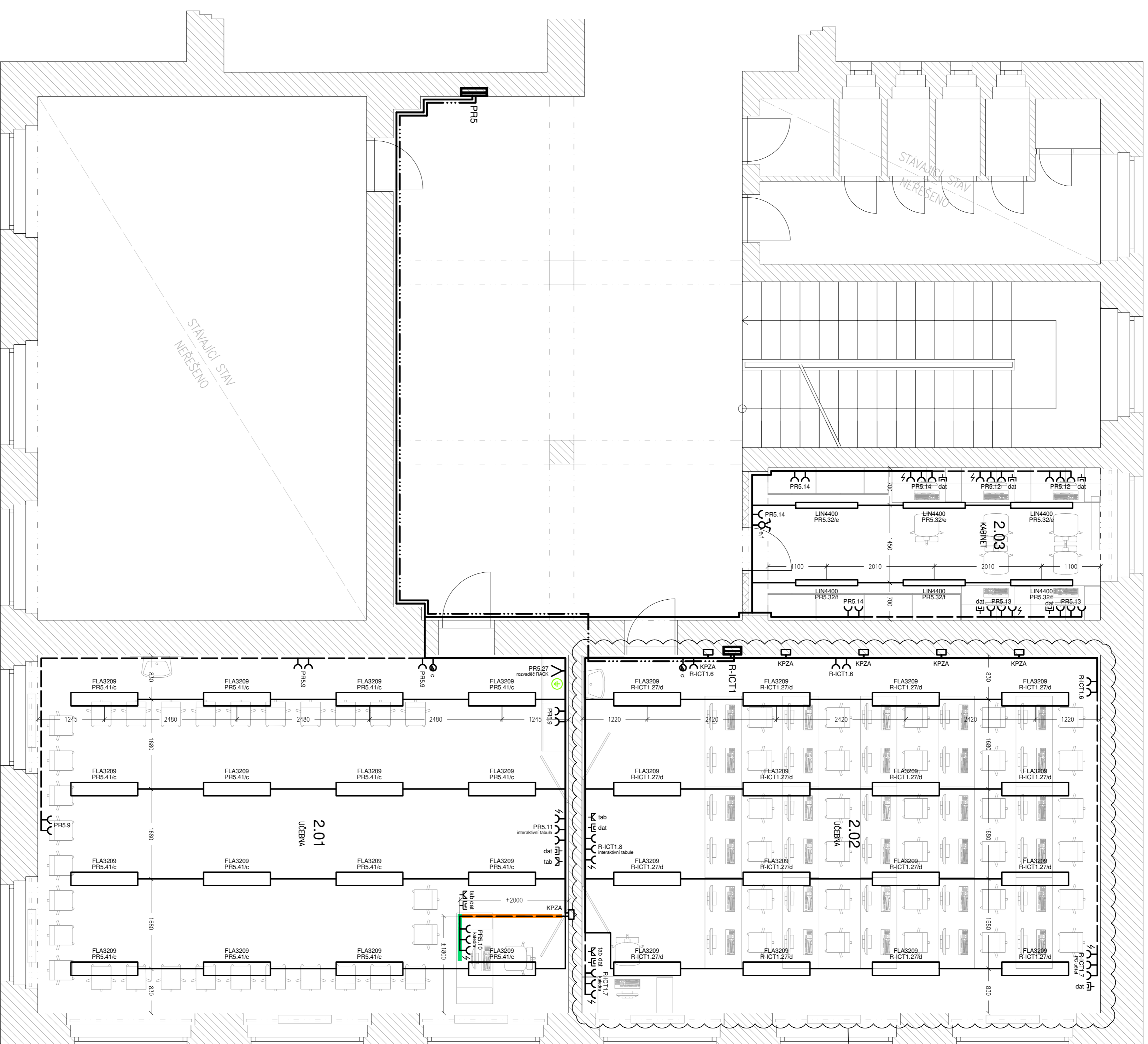
- Legenda je součástí samostatného výkresu "D.1.e.2 Legenda elektro".
- Před zahájením prací budou zástupcem investora, architektem a projektantem upřesněny pozice veškerých instalačních prvků.
- Veškeré uvedené typy jsou pouze doporučené a lze je nahradit vhodnými ekvivalenty stejných nebo lepších parametrů.
- Před zahájením prací bude prověřen stav a zejména tloušťka stávajících přiček.
- Veškeré kóty uvedené v této dokumentaci jsou orientační. Před zahájením realizace je nutné ověřit skutečný stav na místě. Rozměry a umístění nábytku podléhají odsouhlasení a upřesnění před zahájením prací.



rozvodná soustava: síť TN-C-S; 3+N+PE; ~ 50Hz; 400/230V
 ochranná opatření: automatickým odpojením od zdroje dle ČSN EN 61140 ed. 3
 ostatní potřebné údaje: viz Technická zpráva

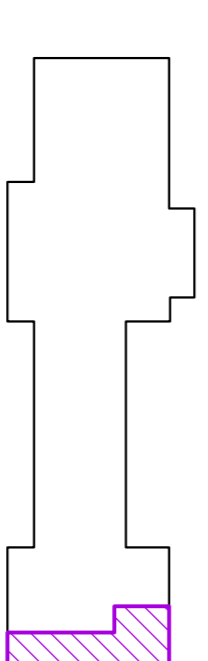
Změnový list			
změna č.	datum	popis změny	provedl
1	01/2026	aktualizace PD v návaznosti na stávající konektivitu	J. Dryk

ELVOST projekty elektro návrhy a dodávky osvětlení		nám Krále Jiřího 8, Cheb www.elvost.cz IČO: 46862579 e-mail: elvost@seznam.cz	Paré:
Projektant: Ing. Jiří Voráč	Zodpovědný projektant: Ing. Jiří Stehlik	Císlo zakázky: 240502	
Stavebník: Město Aš, Kamenná 52, 352 01 Aš		Datum: 06/2024	
Kraj: Karlovarský	Obec: Aš	Měřítko: 1:50	
ZŠ a MŠ Okružní 1580/57, Aš Úprava učeben		Stupeň: DSP+DPS	
Část: D.1.e Silnoproudá elektrotechnika		Císlo výkresu: D.1.e.4	
Obsah: Půdorys silnoproudých rozvodů 2.NP - část SO 2			



Detail zásuvkových rozvodů v počítačové učebně:

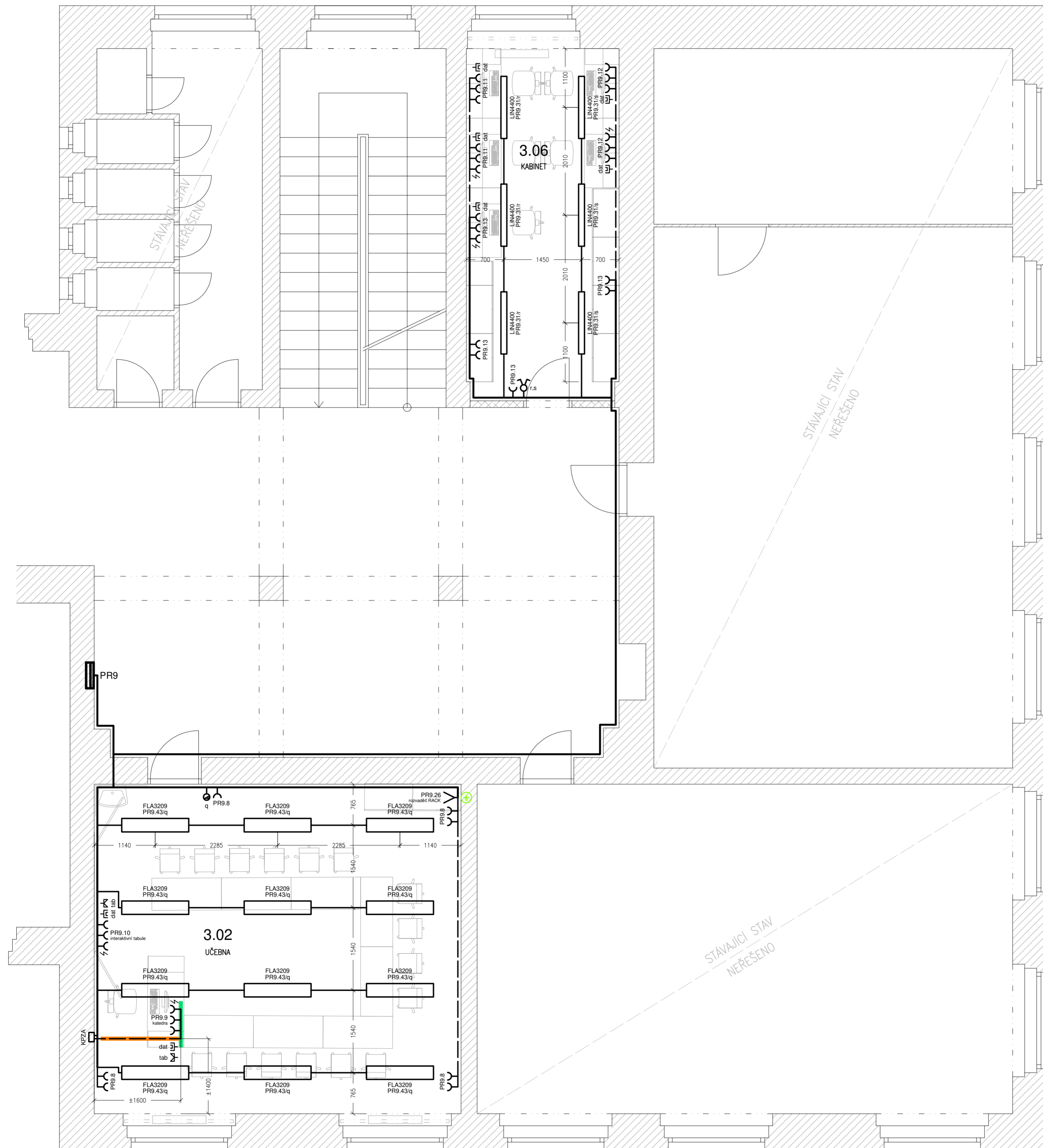
- Poznámky:**
- Legenda je součástí samostatného výkresu "D.1.a.2 Legenda elektro".
 - Před zahájením prací budou zástupcem investora, architektem a projektantem upřesněny pozice veškerých instalačních prvků.
 - Veškeré uvedené typy jsou pouze doporučené a lze je nahradit vhodnými ekvivalenty stejných nebo lepších parametrů.
 - Před zahájením prací bude proveden stav a zejména tloušťka stávajících připek.
 - Veškeré kóly uvedené v této dokumentaci jsou orientační. Před zahájením realizace je nutné ověřit skutečný stav na místě. Rozměry a umístění nabytku podléhají odsouhlasení a upřesnění před zahájením prací.



rozvodná soustava: síť TN-C-S; 3+N+PE; ~ 50Hz; 400/230V
 ochranná opatření: automatickým odpojením od zdroje dle ČSN EN 61140 ed. 3
 ostatní potřebné údaje: viz Technická zpráva

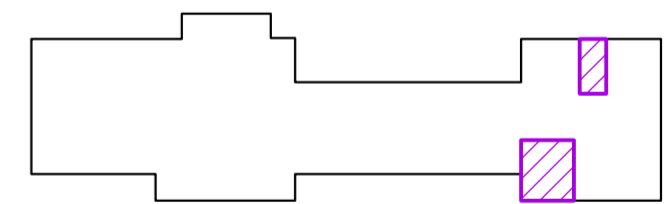
změna č.	datum	popis změny	provedl
1	01/2026	aktualizace PD v návaznosti na stávající konektivitu	J. Dřk

ELVOST		projekt elektro	náměstí Jiřího Š. Čech	Prácheň
Ing. Jiří Vondráč		návrhy a dodávky	w.w. elvost.cz	
Ing. Jiří Stehlik		osvědčení	ICO:46862579	
Ing. Jiří Vondráč		Zodpovědný projektant	e-mail: elvost@seznam.cz	
Ing. Jiří Stehlik		Projektant	Číslo zakázky:	240502
Město AS, Kamenná 52, 352 01 AS		Stavatel	Učebna	06/2024
Karlůvarský		Kopie	Metod. list	1:30
Karlůvarský		AS	Stav. list	1:30
ZŠ a MŠ Okružní 1580/57, AS		Uprava učeben	DSP+DPS	
D.1.e Silnoproudá elektrotechnika		Část:	Číslo výkresu	D.1.a.5
Půdorys silnoproudých rozvodů 2.NP - část SO 3 a SO 4		Oscení:		



Poznámky:

- Legenda je součástí samostatného výkresu "D.1.e.2 Legenda elektro".
- Před zahájením prací budou zástupcem investora, architektem a projektantem upřesněny pozice veškerých instalačních prvků.
- Veškeré uvedené typy jsou pouze doporučené a lze je nahradit vhodnými ekvivalenty stejných nebo lepších parametrů.
- Před zahájením prací bude prověřen stav a zejména tloušťka stávajících přiček.
- Veškeré kóty uvedené v této dokumentaci jsou orientační. Před zahájením realizace je nutné ověřit skutečný stav na místě. Rozměry a umístění nábytku podléhají odsouhlasení a upřesnění před zahájením prací.

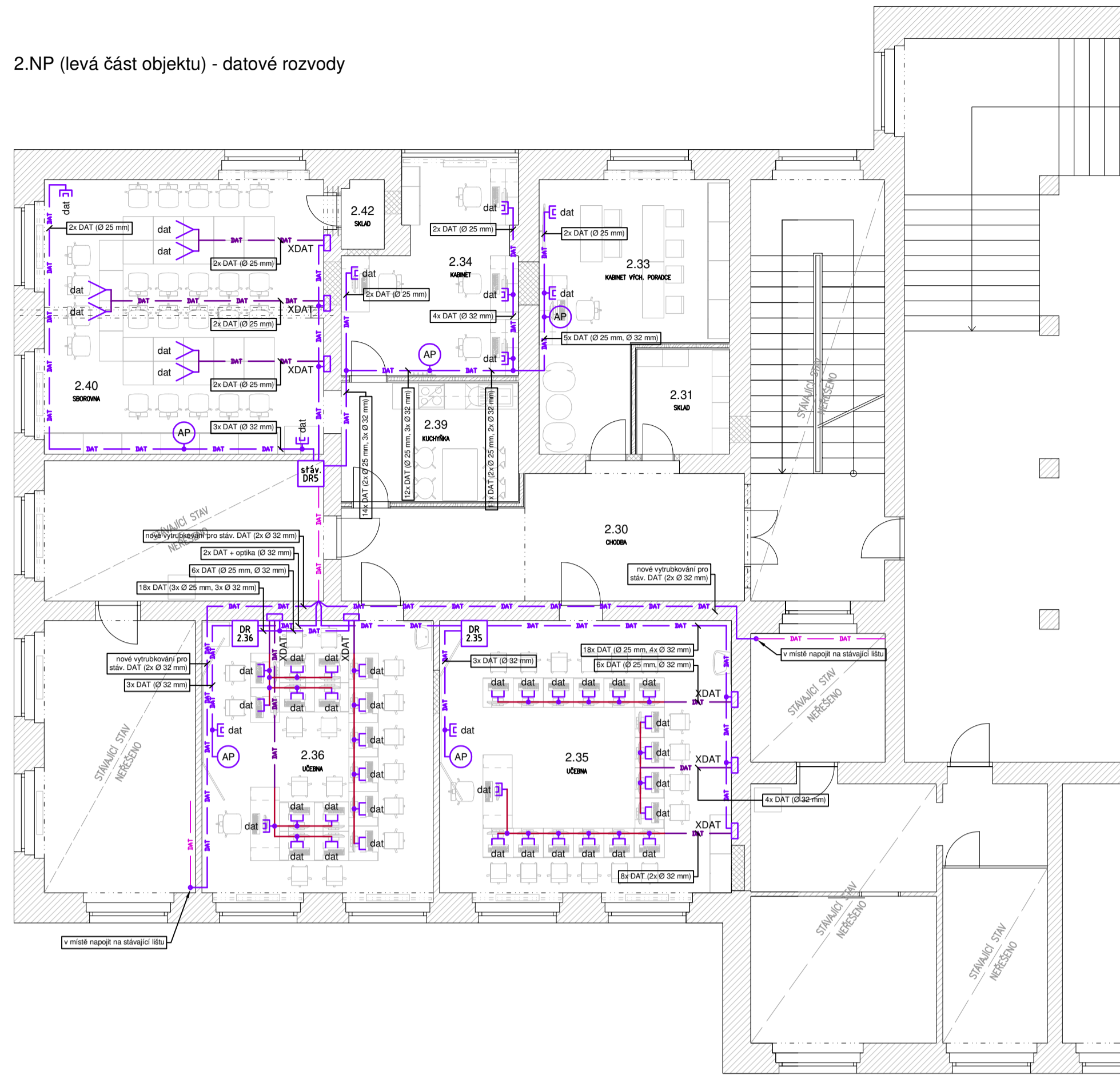


rozvodná soustava: síť TN-C-S; 3+N+PE; ~ 50Hz; 400/230V
ochranná opatření: automatickým odpojením od zdroje dle ČSN EN 61140 ed. 3
ostatní potřebné údaje: viz Technická zpráva

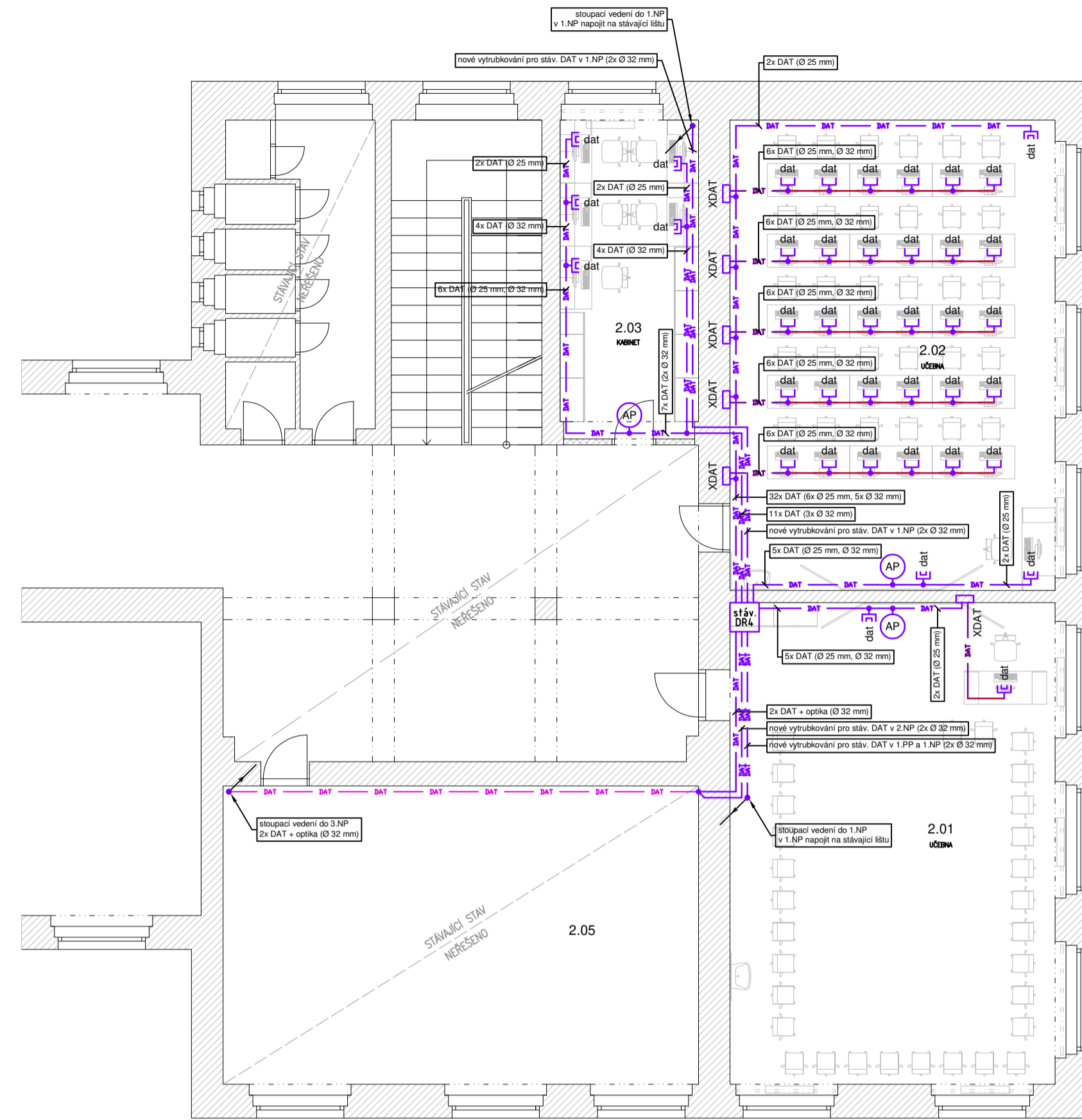
Změnový list			
změna č.	datum	popis změny	provedl
1	01/2026	aktualizace PD v návaznosti na stávající konektivitu	J. Dryk

<h1>ELVOST</h1>		projekty elektro návrhy a dodávky osvětlení		nám Krále Jiřího 8, Cheb w w w . e l v o s t . c z IČO: 46862579 e-mail: elvost@seznam.cz		Paré:	
		Projektant: Ing. Jiří Voráč		Zodpovědný projektant: Ing. Jiří Stehlik		Číslo zakázky: 240502	
Stavebník: Město Aš, Kamenná 52, 352 01 Aš		Kraj: Karlovarský		Obec: Aš		Datum: 06/2024	
Akce: ZŠ a MŠ Okružní 1580/57, Aš Úprava učeben		Měřítko: 1:50		Stupeň: DSP+DPS		Číslo výkresu: D.1.e.6	
Obsah: Půdorys silnoproudých rozvodů 3.NP - část SO 5 a SO 6							

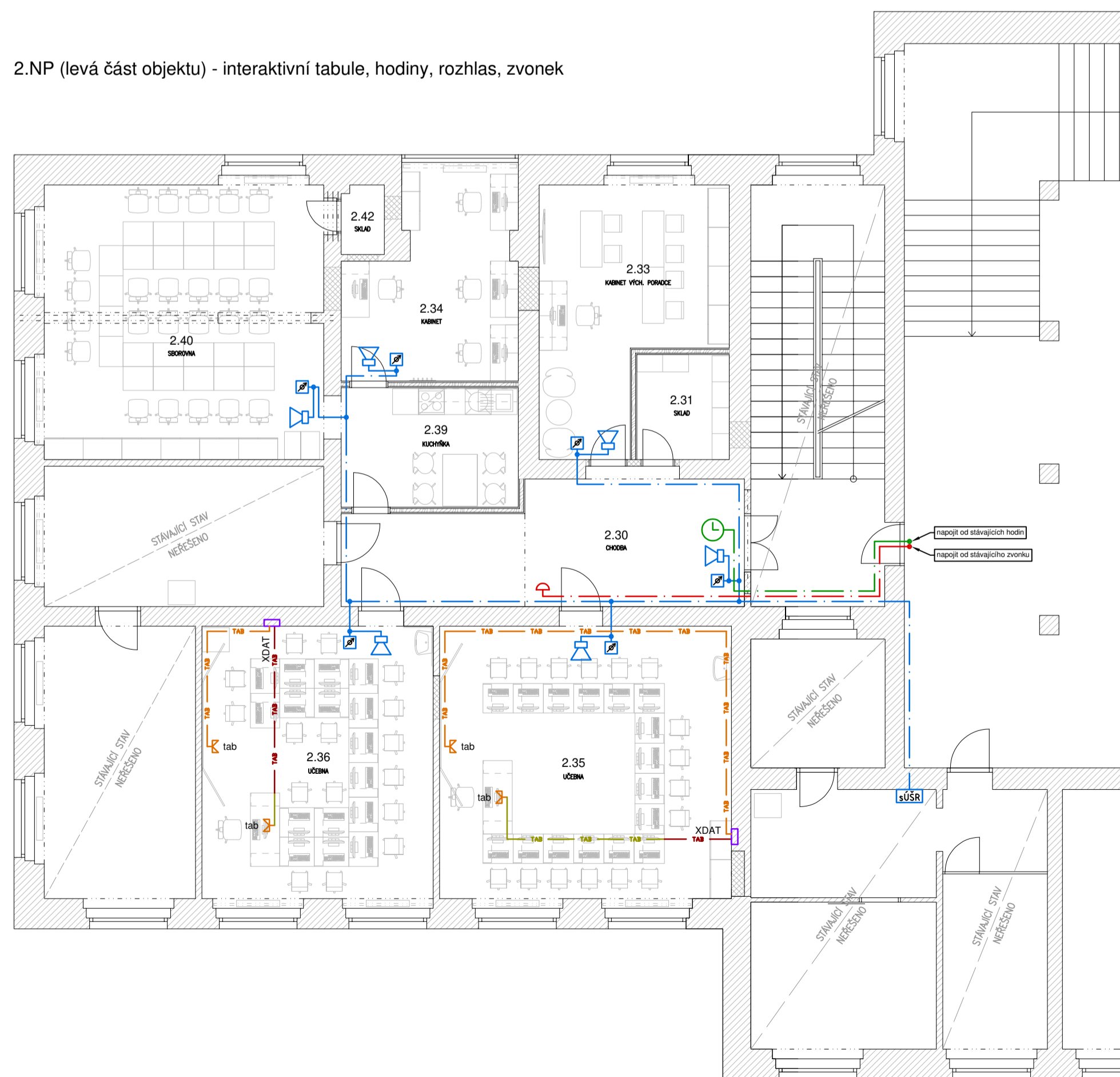
2.NP (levá část objektu) - datové rozvody



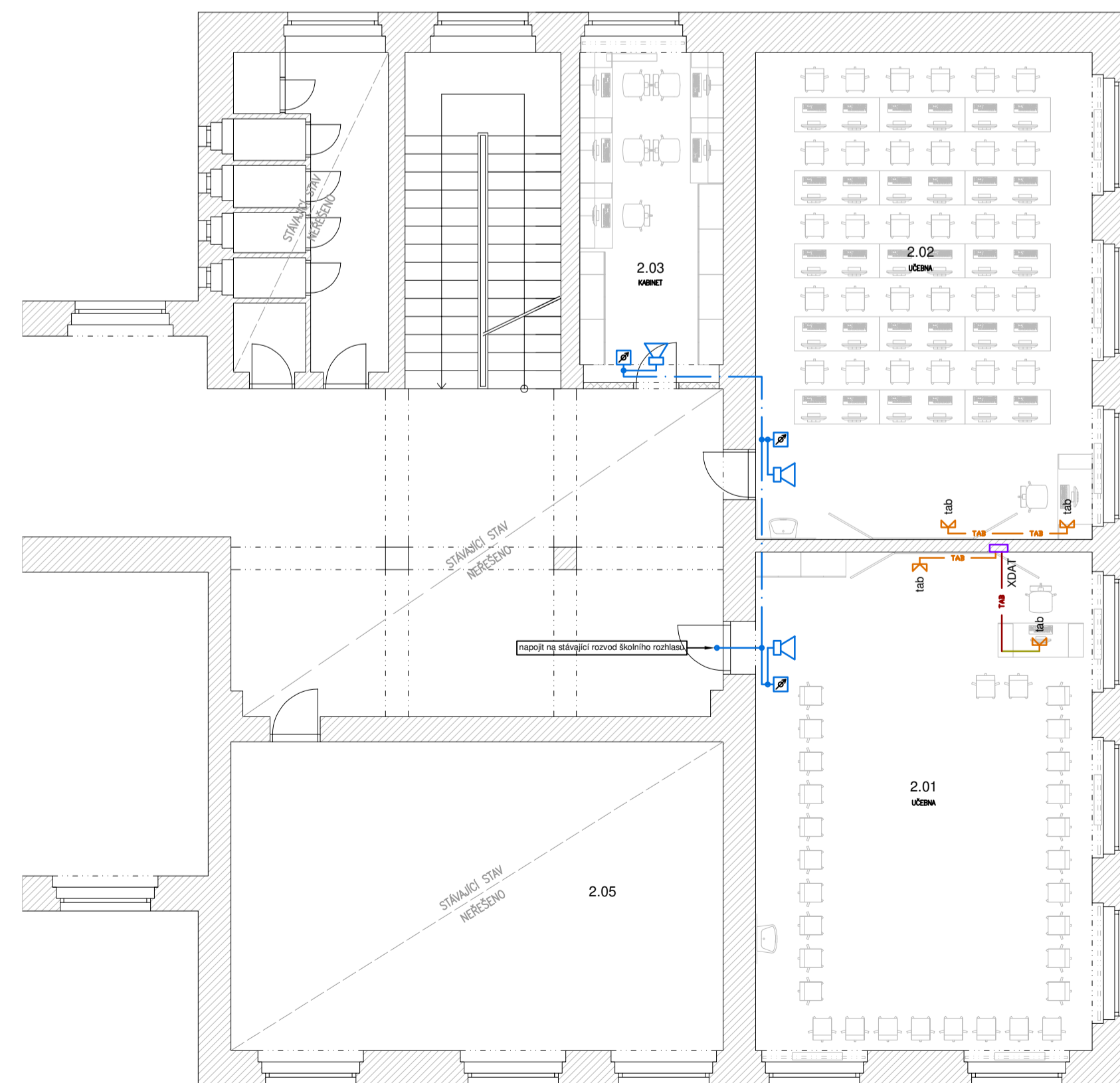
2.NP (pravá část objektu) - datové rozvody



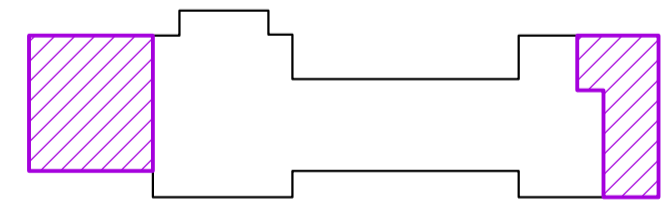
2.NP (levá část objektu) - interaktivní tabule, hodiny, rozhlas, zvonek



2.NP (pravá část objektu) - interaktivní tabule, hodiny, rozhlas, zvonek



- Poznámky:**
- Legenda je součástí samostatného výkresu "D.1.e.2 Legenda elektro".
 - Před zahájením prací budou zástupcem investora, architektem a projektantem upřesněny pozice veškerých instalačních prvků.
 - Veškeré uvedené typy jsou pouze doporučené a lze je nahradit vhodnými ekvivalenty stejných nebo lepších parametrů.
 - Datové rozvody a veškeré prvky datového systému smí být demontovány až po odsouhlasení jejich správci. Během stavby se doporučuje pravidelná koordinace stavebních prací se správci datových rozvodů.
 - Předpokládá se, že během stavby může dojít k omezení provozu okolních nerekonstruovaných prostor. Tuto skutečnost je nutné konzultovat před zahájením stavebních prací s uživatelem objektu.
 - Typy a vybavení nových slaboproudých rozvaděčů DR2.35, DR2.36 a DR3.02 budou zvoleny dle standardu a kompatibility stávajícího datového systému. Nové slaboproudé rozvaděče budou připojeny z nadřazených stávajících rozvaděčů optickým kabelem a dvojicí metalických kabelů.
 - Před zahájením prací bude prověřen stav a zejména tloušťka stávajících přiček.
 - Veškeré kóty uvedené v této dokumentaci jsou orientační. Před zahájením realizace je nutné ověřit skutečný stav na místě. Rozměry a umístění nábytku podléhají odsouhlasení a upřesnění před zahájením prací.



Změnový list			
změna č.	datum	popis změny	provedl
1	01/2026	aktualizace PD v návaznosti na stávající konektivitu	J. Dryk

ELVOST projekty elektro návrhy a dodávky osvětlení		nám Krále Jiřího 8, Cheb www.elvost.cz ICO:46862579 e-mail: elvost@seznam.cz	Paré:
Projektant: Ing. Jiří Voráč	Zodpovědný projektant: Ing. Jiří Stehlik	Císlo zakázky: 240502	Datum: 06/2024
Město Aš, Kamenná 52, 352 01 Aš	Obec: Aš	Měřítko: 1:100	Stupeň: DSP+DPS
ZŠ a MŠ Okružní 1580/57, Aš Úprava učeben			Císlo výkresu: D.1.e.9
Část: D.1.e Slaboproudá elektrotechnika			
Obsah: Půdorys slaboproudých rozvodů 2.NP			

